



บันทึกข้อความ

ส่วนราชการ กรมตรวจบัญชีสหกรณ์ สำนักส่งเสริมพัฒนาการบัญชีและถ่ายทอดเทคโนโลยี โทร. ๐-๒๐๑๖-๘๘๘๘

ที่ กษ ๐๔๐๖/ ๖๓๕๖

วันที่ ๙ ตุลาคม ๒๕๖๑

เรื่อง แนวทางการปฏิบัติงานโครงการพัฒนาผู้ประกอบการวิสาหกิจชุมชนปี ๒๕๖๒

เรียน ผู้อำนวยการสำนักงานตรวจบัญชีสหกรณ์ที่ ๑ - ๑๐ และหัวหน้าสำนักงานตรวจบัญชีสหกรณ์ทุกจังหวัด

ตามที่กรมตรวจบัญชีสหกรณ์ได้ให้นโยบายการทำงาน ปีงบประมาณ ๒๕๖๒ เพื่อให้หน่วยงานใช้เป็นกรอบแนวทางในการขับเคลื่อนการดำเนินงานตามภารกิจให้บรรลุเป้าหมายที่กำหนดไว้ นั้น

สำนักส่งเสริมพัฒนาการบัญชีและถ่ายทอดเทคโนโลยี กลุ่มส่งเสริมพัฒนาการบัญชีชุมชน จึงจัดทำรายละเอียดแนวทางการปฏิบัติงานโครงการพัฒนาผู้ประกอบการวิสาหกิจชุมชนปี ๒๕๖๒ พร้อมเอกสารประกอบเพื่อให้สำนักงานตรวจบัญชีสหกรณ์ที่ ๑ - ๑๐ และสำนักงานตรวจบัญชีสหกรณ์ทุกจังหวัดใช้เป็นแนวทางในการปฏิบัติงานต่อไป โดยสามารถ Download เอกสารดังกล่าวได้ทางเว็บไซต์ของกรมตรวจบัญชีสหกรณ์

จึงเรียนมาเพื่อทราบ

(นายโอภาส ทองยงค์)
อธิบดีกรมตรวจบัญชีสหกรณ์

แนวทางการปฏิบัติงาน
โครงการพัฒนาผู้ประกอบการ
วิสาหกิจชุมชน
ปี ๒๕๖๒

สารบัญ

	หน้า
คำนำ	
๑ การคัดสรรกลุ่มเป้าหมายใหม่	๑
๒ บันทึกการประเมินความพร้อมทาง Intranet	๑
๓ การจัดทำแผนและผลการปฏิบัติงานทาง Intranet	๑
๔ ดำเนินการวางรูปแบบบัญชี	๒
๕ การวางระบบการควบคุมภายใน	๓
๖ การสอนแนะกลุ่มวิสาหกิจชุมชนกลุ่มใหม่	๓
๗ การกำกับแนะนำ กลุ่มวิสาหกิจชุมชนกลุ่มติดตามต่อเนื่อง	๓
๘ การติดตามประเมินผล	๔
๙ การติดตามต่อเนื่อง	๔
๑๐ บันทึกงบทดลอง	๔
๑๑ การติดตามประเมินผลโครงการโดย สตท.๑-๑๐	๔
๑๒ ภาคผนวก	
๑๒.๑ แบบประเมินความพร้อมด้านการจัดทำบัญชีของวิสาหกิจชุมชน	๕
๑๒.๒ แบบบันทึกข้อตกลง	๗
๑๒.๓ แบบบันทึกการปฏิบัติงานวางรูปแบบบัญชี	๙
๑๒.๔ แบบบันทึกการควบคุมภายใน	๑๐
๑๒.๕ แบบบันทึกการปฏิบัติงานสอนแนะการจัดทำบัญชี	๑๒
๑๒.๖ แบบบันทึกการปฏิบัติงานสอนแนะการจัดงบทดลอง/งบการเงิน	๑๓
๑๒.๗ แบบบันทึกการปฏิบัติงานกำกับแนะนำการจัดทำบัญชี (กลุ่มติดตามต่อเนื่อง)	๑๔
๑๒.๘ แบบบันทึกการปฏิบัติงานกำกับแนะนำการจัดทำงบทดลอง/งบการเงิน (กลุ่มติดตามต่อเนื่อง)	๑๕
๑๒.๙ แบบบันทึกการปฏิบัติงานกำกับแนะนำการใช้ข้อมูลทางบัญชีในการบริหาร (กลุ่มติดตามต่อเนื่อง)	๑๖
๑๒.๑๐ แบบบันทึกการปฏิบัติงานติดตามประเมินผลการจัดทำบัญชีด้วยมือ	๑๙
๑๒.๑๑ แบบบันทึกการปฏิบัติงานติดตามประเมินผลการจัดทำบัญชีด้วยโปรแกรมระบบบัญชี	๒๑
๑๒.๑๒ แบบบันทึกการปฏิบัติงานติดตามประเมินผลการจัดทำงบทดลอง/งบการเงิน	๒๒
๑๒.๑๓ แบบบันทึกการปฏิบัติงานติดตามประเมินผลการใช้ข้อมูลทางการเงิน และบัญชีในการบริหารงาน	๒๓
๑๒.๑๔ แบบบันทึกการปฏิบัติงานติดตามการจัดทำบัญชีติดตามต่อเนื่อง - กำกับแนะนำการจัดทำบัญชีด้วยมือ	๒๗
๑๒.๑๕ แบบบันทึกการปฏิบัติงานติดตามการจัดทำบัญชีติดตามต่อเนื่อง - กำกับแนะนำการจัดทำบัญชี	๒๘
๑๒.๑๖ แบบบันทึกการปฏิบัติงานติดตามการจัดทำบัญชีต่อเนื่อง - กำกับแนะนำการจัดทำงบทดลอง/งบการเงิน	๓๑

๑๒.๑๗	แบบบันทึกการปฏิบัติงานติดตามการจัดทำบัญชีต่อเนื่อง - กำกับแนะนำการใช้ข้อมูลทางการเงินและบัญชีในการบริหารงาน	๓๒
๑๒.๑๘	แบบบันทึกการปฏิบัติงานติดตามการจัดทำงบทดลอง	๓๓
๑๓	โครงการพัฒนาผู้ประกอบการวิสาหกิจชุมชน	๓๔
๑๔	เป้าหมายวิสาหกิจชุมชน	๔๐

คำนำ

โครงการพัฒนาผู้ประกอบการวิสาหกิจชุมชน กรมตรวจบัญชีสหกรณ์กำหนดเป็นภารกิจ สมองต่อยุทธศาสตร์ ด้านการพัฒนาสถาบันเกษตรกรให้มีความเข้มแข็งและสามารถพึ่งพาตนเองได้ โดยใช้ บัญชีเป็นเครื่องมือในการตรวจสอบวัดฐานะทางการเงินของวิสาหกิจชุมชน ด้วยการพัฒนา ระบบ มาตรฐานการบัญชีและการควบคุมภายในที่ดี กำหนดระยะเวลา การดำเนินงานของโครงการระหว่าง ปี ๒๕๔๘ - ๒๕๖๐ สำหรับปีงบประมาณ ๒๕๖๒ การดำเนินงานตามโครงการข้างต้นได้มีการปรับเปลี่ยน ในรายละเอียดบางส่วน ดังนั้น เพื่อความชัดเจน ในการปฏิบัติงานของสำนักงานตรวจบัญชีสหกรณ์ ทุกจังหวัด และให้บรรลุผลสำเร็จตามตัวชี้วัดของกรมตรวจบัญชีสหกรณ์ กลุ่มส่งเสริมพัฒนาการบัญชีชุมชน จึงได้จัดทำแนวทางการปฏิบัติงานโครงการพัฒนาผู้ประกอบการวิสาหกิจชุมชน ปี ๒๕๖๒ ขึ้น

สำนักส่งเสริมพัฒนาการบัญชีและถ่ายทอดเทคโนโลยี กลุ่มส่งเสริมพัฒนาการบัญชีชุมชน หวังเป็นอย่างยิ่งว่าแนวทางการปฏิบัติงานเล่มนี้ จะให้ความชัดเจนการกำหนดเป้าหมายกิจกรรมแนะนำ ตัวชี้วัด และผลสำเร็จ ซึ่งเป็นประโยชน์ในการปฏิบัติงานพัฒนาวิสาหกิจชุมชน ในโอกาสนี้ขอขอบคุณ ผู้มีส่วนเกี่ยวข้องที่สนับสนุน ให้ความรู้และข้อมูลในการจัดทำเอกสารฉบับนี้ให้เป็นผลสำเร็จ

สำนักส่งเสริมพัฒนาการบัญชีและถ่ายทอดเทคโนโลยี
กลุ่มส่งเสริมพัฒนาการบัญชีชุมชน

การปฏิบัติงานโครงการพัฒนาผู้ประกอบการวิสาหกิจชุมชนปี ๒๕๖๒
สำหรับสำนักงานตรวจบัญชีสหกรณ์ทุกจังหวัด


แนวทางการปฏิบัติงานโครงการพัฒนาวิสาหกิจชุมชนปี ๒๕๖๒

๑. การคัดสรรกลุ่มเป้าหมาย

๑.๑ ผู้ปฏิบัติงานวิสาหกิจชุมชนทำการคัดเลือกวิสาหกิจชุมชน กลุ่มใหม่ ซึ่งสำนักงานตรวจบัญชีสหกรณ์ ยังไม่เคยพัฒนาด้านบัญชีมาก่อน โดยคัดเลือกจากวิสาหกิจชุมชนซึ่งผ่านเกณฑ์โครงการส่งเสริมและพัฒนาวิสาหกิจชุมชน พัฒนาขีดความสามารถวิสาหกิจชุมชนในการแข่งขันของวิสาหกิจชุมชนแปรรูปสินค้าเกษตรจากกรมส่งเสริมการเกษตรที่สำนักงานตรวจบัญชีสหกรณ์จังหวัดในแต่ละพื้นที่คัดเลือกเป้าหมายเป็นลำดับแรก จำนวน ๑๕๔ แห่ง

๑.๒ ผู้ปฏิบัติงานวิสาหกิจชุมชนทำการคัดเลือกวิสาหกิจชุมชน กลุ่มติดตามต่อเนื่อง ซึ่งสำนักงานตรวจบัญชีสหกรณ์เคยพัฒนาด้านบัญชีตั้งแต่ปี ๒๕๔๘ - ๒๕๖๐ โดยคัดเลือกจากวิสาหกิจชุมชนที่กรมตรวจบัญชีสหกรณ์เข้าไปพัฒนาและให้ความร่วมมือกับเจ้าหน้าที่ในการเข้าไปกำกับสอนแนะ รวมทั้งพร้อมที่จะเรียนรู้เกี่ยวกับการจัดทำบัญชีอย่างสมัครใจ โดยแบ่งเป็นกลุ่มที่จัดทำบัญชีได้แต่หางบการเงินไม่ได้ และกลุ่มเป้าหมายที่จัดทำบัญชีได้และงบการเงินได้ รวมกลุ่มเป้าหมาย จำนวน ๒๙๐ แห่ง

๒. บันทึกการประเมินความพร้อม ทาง Intranet

เมื่อดำเนินการคัดสรรวิสาหกิจชุมชนเป้าหมายแล้ว นำข้อมูลจาก *วสช.๑* บันทึกในระบบสารสนเทศ ๒๕๖๒ เลือกบันทึกลงในระบบสารสนเทศทางการเงินและการบัญชีของวิสาหกิจชุมชน ๒๕๖๒ (CAD_SMCE ๖๒) ที่เมนู *ประเมินความพร้อม* เลือก *บันทึกการประเมินความพร้อม* ไปที่  *เพิ่มการประเมินความพร้อม* ด้านซ้ายบนของหน้าจอบันทึกข้อมูลตามแบบฟอร์ม เมื่อแน่ใจว่าข้อมูลถูกต้องและครบถ้วนตามแบบแล้ว จึงคลิก *บันทึก* ด้านล่างของหน้าจอ รายชื่อวิสาหกิจชุมชนทุกกลุ่มที่บันทึกการประเมินความพร้อมเรียบร้อยแล้ว จะไปปรากฏที่ระบบแผนและผลการปฏิบัติงาน ๒๕๖๒ (CAD_PLAN ๖๒) เพื่อทำการวางแผนการปฏิบัติงานต่อไป

๓. การจัดทำแผนและผลการปฏิบัติงานทาง Intranet

๓.๑ จัดทำแผนการปฏิบัติงานสำหรับวิสาหกิจชุมชนรายใหม่และวิสาหกิจชุมชนที่ติดตามการจัดทำบัญชีต่อเนืองปี ๔๘ - ๖๐ โดย Key in ทาง Intranet ในระบบสารสนเทศ ๒๕๖๒ เลือกรายการระบบแผนและผลการปฏิบัติงาน ๒๕๖๒ (CAD_PLAN ๖๒) ระบุเดือนที่จะดำเนินกิจกรรมวางรูปแบบบัญชีและวางระบบการควบคุมภายใน ใน PC ๘ ให้เสร็จสิ้น (ควรวางแผนภายในไตรมาสที่ ๑) สอนแนะและติดตาม (กลุ่มใหม่) จำนวน ๕ ครั้ง ไตรมาสที่ ๑-๔ กำกับ สอนแนะ และติดตาม (กลุ่มติดตามต่อเนื่อง) กลุ่มที่ทำบัญชีได้แต่จัดทำงบการเงินไม่ได้ จำนวน ๕ ครั้ง ไตรมาสที่ ๑-๔ กำกับสอนแนะและติดตามการใช้ข้อมูลทางบัญชีในการบริหารงาน (กลุ่มติดตามต่อเนื่อง) กลุ่มที่จัดทำบัญชีได้และงบการเงินได้ จำนวน ๕ ครั้ง ไตรมาสที่ ๑ - ๔ และวางแผนการติดตามประเมินผลโครงการ โดย สตท.๑ - ๑๐ จะวางแผนโดยการกำหนดเดือนที่เข้าติดตามและประมวลผลการทำงานโครงการพัฒนาผู้ประกอบการ ร้อยละ ๕๐

๓.๒ การจัดทำผลการปฏิบัติงานเมื่อได้ปฏิบัติงานแต่ละกิจกรรมเสร็จสิ้นแล้ว ให้ Key in ในระบบสารสนเทศทางการเงินและการบัญชีของวิสาหกิจชุมชน ๒๕๖๒ (CAD_SMCE ๖๒) เลือกกิจกรรมการปฏิบัติงานตามเมนูที่ปรากฏ ดังนี้

๑) ประเมินความพร้อม (ปฏิบัติแล้วในข้อ ๒.)

๒) วางรูปแบบบัญชี

๓) ควบคุมภายใน

๔) สอนแนะ

- บันทึกการสอนแนะการจัดทำบัญชี
- บันทึกการสอนแนะการจัดทำงบทดลอง/งบการเงิน
- บันทึกการใช้ข้อมูลทางบัญชีในการบริหารงาน

๕) ติดตามประเมินผล

- บันทึกการติดตามประเมินผลการจัดทำบัญชีด้วยมือ
- บันทึกการติดตามประเมินผลการจัดทำบัญชีด้วยโปรแกรมระบบบัญชี
- บันทึกการติดตามประเมินผลการจัดทำงบทดลอง/งบการเงิน
- บันทึกการติดตามประเมินผลการใช้ข้อมูลทางบัญชีในการบริหารงาน

๖) ติดตามต่อเนื่อง

- บันทึกการติดตามการจัดทำบัญชีอย่างต่อเนื่อง
- บันทึกการติดตามการจัดทำบัญชีอย่างต่อเนื่อง – การจัดทำงบทดลอง/งบการเงิน
- บันทึกการติดตามการจัดทำบัญชีอย่างต่อเนื่อง – การใช้ข้อมูลทางบัญชีในการบริหารงาน

๗) งบทดลอง

ผลการปฏิบัติงานที่บันทึกในระบบสารสนเทศทางการเงินและการบัญชีของวิสาหกิจชุมชน ๒๕๖๒ (CAD_SMCE ๖๒) ตามเมนูข้างต้นข้อมูลจะ *ประมวลไปยัง* ระบบแผนและผลการปฏิบัติงาน ๒๕๖๒ (CAD_PLAN ๖๒) ใน RC ๘ และ RC ๙ ด้วย

๔. ดำเนินการวางรูปแบบบัญชี

๔.๑ การบันทึกบัญชีด้วยมือ ผู้ปฏิบัติงานวิสาหกิจชุมชนที่ได้รับมอบหมายดำเนินการวางรูปแบบบัญชีระบบบัญชีวิสาหกิจชุมชนที่บันทึกบัญชีด้วยมือ ประกอบด้วย สมุดบัญชี ๑๐ เล่ม และเอกสารประกอบการบันทึกบัญชี ๓ เล่ม ดังนี้

- | | |
|--------------------------|-----------------------------|
| ๑. สมุดเงินสด | ๒. สมุดบันทึกรายการทั่วไป |
| ๓. สมุดบันทึกต้นทุนกำไร | ๔. สมุดบัญชีแยกประเภททั่วไป |
| ๕. สมุดบัญชีย่อยลูกหนี้ | ๖. ทะเบียนคุมวัตถุดิบ |
| ๗. ทะเบียนคุมสินค้า | ๘. ทะเบียนทรัพย์สินถาวร |
| ๙. สมุดบัญชีย่อยเจ้าหนี้ | ๑๐. ทะเบียนสมาชิกและหุ้น |
| ๑๑. ใบเสร็จรับเงิน | ๑๒. ใบเบิกเงิน |
| ๑๓. ใบขายเชื่อ | |

การวางรูปแบบบัญชีควรใช้สมุดบัญชีเฉพาะที่เกี่ยวข้องกับธุรกิจของวิสาหกิจชุมชน เช่น วิสาหกิจชุมชนไม่มีการขายเชื่อจึงไม่ต้องแนะนำสมุดบัญชีย่อยลูกหนี้

๔.๒ การบันทึกบัญชีด้วยโปรแกรม สำหรับวิสาหกิจชุมชนที่มีความพร้อมและสมัครใจ จึงดำเนินการวางรูปด้วยโปรแกรมบัญชีตามความเหมาะสมของวิสาหกิจชุมชนซึ่งมี ๕ ระบบ ดังนี้

- | | |
|-----------------------|----------------------|
| ๑. ระบบบัญชีแยกประเภท | ๒. ระบบสมาชิกและหุ้น |
| ๓. ระบบสินค้า | ๔. ระบบเงินรับฝาก |
| ๕. ระบบเงินให้กู้ | |

เมื่อดำเนินการวางรูปแบบบัญชีแล้วให้บันทึกการปฏิบัติงานวางรูปแบบบัญชีในเอกสาร **วสช.๓** เพื่อนำข้อมูลไปบันทึกในระบบสารสนเทศทางการเงินและการบัญชีของวิสาหกิจชุมชน ๒๕๖๒ (CAD_SMCE ๖๒)

๕. การวางระบบการควบคุมภายใน

ผู้ปฏิบัติงานวิสาหกิจชุมชนที่ได้รับมอบหมายดำเนินการวางระบบการควบคุมภายในให้สอดคล้องกับธุรกิจของวิสาหกิจชุมชนแต่ละแห่งไม่จำเป็นต้องบันทึกครบทุกหัวข้อตามที่ระบบกำหนด ตามมาตรฐานการบัญชีวิสาหกิจชุมชน ๑๐ ด้าน และบันทึกการปฏิบัติงานระบบการควบคุมภายใน เอกสาร **วสช.๔**

๖. การสอนแนะกลุ่มวิสาหกิจชุมชนกลุ่มใหม่ (๒ กิจกรรมรวมกัน ๕ ครั้ง)

๖.๑ สอนแนะการจัดทำบัญชี

ผู้ปฏิบัติงานวิสาหกิจชุมชนเข้าทำการสอนแนะการจัดทำบัญชีให้แก่วิสาหกิจชุมชนและบันทึกการปฏิบัติงานในเอกสาร **วสช.๕** เฉพาะรายการที่ได้ทำการสอนแนะในแต่ละครั้ง ซึ่งอาจจะไม่สามารถสอนแนะได้ครบทุกรายการในคราวเดียวกัน

๖.๒ สอนแนะการจัดทำงบทดลอง

ผู้ปฏิบัติงานวิสาหกิจชุมชนเข้าทำการสอนแนะการจัดทำงบทดลองให้แก่วิสาหกิจชุมชน และบันทึกการปฏิบัติงานในเอกสาร **วสช.๖**

๗. การกำกับ แนะนำ กลุ่มวิสาหกิจชุมชนกลุ่มติดตามต่อเนื่อง

เป็นการกำกับวิสาหกิจชุมชนที่เคยเข้าร่วมโครงการพัฒนาผู้ประกอบการวิสาหกิจชุมชนในปีก่อน (ปี ๒๕๔๘ – ๒๕๖๐) ซึ่งมีความต้องการให้กรมตรวจบัญชีสหกรณ์ช่วยเหลือและแนะนำต่อไป

๗.๑ กลุ่มที่จัดทำบัญชีได้ แต่ทำงบการเงินไม่ได้ (จำนวน ๕ ครั้ง)

๗.๑.๑ กำกับแนะนำการจัดทำบัญชี

ผู้ปฏิบัติงานวิสาหกิจชุมชนเข้าทำการกำกับแนะนำการจัดทำบัญชีให้แก่วิสาหกิจชุมชน และบันทึกการปฏิบัติงานในเอกสาร **วสช.๗**

๗.๑.๒ กำกับแนะนำการจัดทำงบทดลอง/งบการเงิน

ผู้ปฏิบัติงานวิสาหกิจชุมชน กำกับสอนแนะการจัดทำงบทดลอง/งบการเงิน ดังนี้

๑. งบทดลอง
๒. งบต้นทุนขาย/ผลิต
๓. งบกำไรขาดทุน
๔. งบดุล

และบันทึกการปฏิบัติงาน การกำกับสอนแนะการจัดทำงบทดลอง/งบการเงิน ในเอกสาร **วสช.๘**

๗.๒ กลุ่มที่จัดทำบัญชีได้และงบการเงินได้

ผู้ปฏิบัติงานวิสาหกิจชุมชนเข้าไปกำกับสอนแนะการใช้ข้อมูลทางบัญชีในการบริหารงานให้แก่วิสาหกิจชุมชนและบันทึกการปฏิบัติงานในเอกสาร **วสช.๙**

๘. การติดตามประเมินผล (จำนวน ๕ ครั้ง)

ผู้ปฏิบัติงานวิสาหกิจชุมชนต้องมีการติดตามประเมินผลวิสาหกิจชุมชนที่เข้าไปสอนแนะและกำกับแนะนำ เพื่อทราบความก้าวหน้าของความสามารถการบันทึกบัญชี งบทดลอง/งบการเงินและการใช้ข้อมูลทางการเงินและการบัญชีในการบริหารงาน โดยบันทึกผลการปฏิบัติงานตามเอกสาร ดังนี้

- ๘.๑ การจัดทำบัญชีด้วยมือ เอกสาร วสช.๑๐
- ๘.๒ การจัดทำบัญชีด้วยโปรแกรมระบบบัญชี เอกสาร วสช.๑๑
- ๘.๓ การจัดทำงบทดลอง/งบการเงิน เอกสาร วสช.๑๒
- ๘.๔ การใช้ข้อมูลทางการเงินและการบัญชี เอกสาร วสช.๑๓

๙. การติดตามต่อเนื่อง (จำนวน ๕ ครั้ง)

ผู้ปฏิบัติงานวิสาหกิจชุมชนเข้าไปติดตามการปฏิบัติงานของวิสาหกิจชุมชนกลุ่มติดตามต่อเนื่อง ตั้งแต่ปี ๒๕๔๘ - ๒๕๖๐ โดยบันทึกผลการปฏิบัติงานติดตามต่อเนื่อง ดังนี้

- ๙.๑ การบันทึกบัญชีกลุ่มติดตามต่อเนื่อง กำกับแนะนำการจัดทำบัญชี เอกสาร วสช.๑๔ และ วสช.๑๕
 - ๑) การบันทึกบัญชีด้วยมือ
 - ๒) การบันทึกบัญชีด้วยโปรแกรมระบบบัญชี
- ๙.๒ การกำกับแนะนำการจัดทำงบทดลอง/งบการเงิน เอกสาร วสช.๑๖
- ๙.๓ การกำกับแนะนำการใช้ข้อมูลทางบัญชีในการบริหารงาน เอกสาร วสช.๑๗

๑๐. บันทึกงบทดลอง

บันทึกงบทดลองโดยใช้เอกสาร วสช.๑๘ และบันทึกงบทดลองโดยไปที่เมนู งบทดลอง เลือกบันทึกงบทดลอง โปรแกรมจะแสดงรายชื่อวิสาหกิจชุมชนเพื่อให้เลือกกลุ่มที่ต้องการบันทึกงบทดลอง เมื่อป้อนตัวเลขเรียบร้อยแล้ว คลิกบันทึกข้อมูลด้านล่างหน้าจอ ในขั้นตอนนี้ สามารถแก้ไขข้อมูลได้ เมื่อแน่ใจว่าถูกต้องให้ยืนยันข้อมูล ซึ่งงบทดลองจะปรากฏเป็นเดือนถัดไป โดยอัตโนมัติและไม่สามารถแก้ไขข้อมูลในงบทดลองงวดก่อน

๑๑. การติดตามประเมินผลโครงการโดย สตท.๑ - ๑๐ ใช้เอกสารของกลุ่มติดตามประเมินผลโครงการดำเนินงาน

ผู้ปฏิบัติงานของ สตท. ติดตามประเมินผลร้อยละ ๕๐ และบันทึกผลการปฏิบัติงานในระบบสารสนเทศทางการเงินการบัญชีของวิสาหกิจชุมชน (CAD_SMCE ๖๒) โดยข้อมูลดังกล่าวจะปรากฏในรายงานความก้าวหน้าของการปฏิบัติงาน (RC๘ และ RC๙)

หมายเหตุ

๑. ตัวชี้วัด

เชิงปริมาณ : จำนวนวิสาหกิจชุมชนเป้าหมายได้รับการสอนแนะการจัดทำบัญชี จำนวน ๔๔๔ แห่ง

เชิงคุณภาพ : ร้อยละ ๒๕ ของวิสาหกิจชุมชนกลุ่มเป้าหมายที่ผ่านการสอนแนะสามารถจัดทำบัญชี (วัดจากการเลื่อนระดับความสามารถทำบัญชีอย่างน้อย ๑ ระดับ)

๒. ในการบันทึกผลการปฏิบัติงานทุกครั้งผู้ปฏิบัติงานวิสาหกิจชุมชน ต้องจัดทำบันทึกผลการปฏิบัติงานเสนอหัวหน้าสำนักงานตรวจบัญชีสหกรณ์จังหวัด

ภาคผนวก

สำนักงานตรวจบัญชีสหกรณ์.....
 สำนักงานตรวจบัญชีสหกรณ์ที่
 ประเมินความพร้อมด้านการจัดทำบัญชีของวิสาหกิจชุมชน
 ینگประมาณ

วสช.๑

โปรดเขียนเครื่องหมาย ✓ ใน หรือ ที่ตรงกับความเป็นจริงและเติมข้อความในช่องว่าง

วันที่ประเมินความพร้อม.....

๑. ข้อมูลทั่วไป

๑.๑ ชื่อวิสาหกิจชุมชน..... เลขทะเบียน.....

๑.๒ สถานะการดำเนินงาน (เลือกข้อหนึ่งข้อใด)

- ดำเนินงาน
 ดำเนินการเฉพาะช่วงฤดูกาล
 หยุดดำเนินงาน
 เลิกดำเนินงาน

๑.๓ ที่ตั้ง จังหวัด อำเภอ ตำบล

เลขที่ หมู่ที่ ถนน เบอร์โทรศัพท์.....

๑.๔ ปีบัญชี เดือน วันที่

๑.๕ การเข้าร่วมเครือข่าย

รหัสสหกรณ์ ชื่อสหกรณ์

- เข้าร่วมเครือข่าย แห่ง
 ไม่เข้าร่วมเครือข่าย

๑.๖ ดำเนินธุรกิจร่วมเป็นสหกรณ์

๑.๗ วิสาหกิจชุมชนต้นแบบ

- ใช่
 ไม่ใช่

๒. ข้อมูลสมาชิกและหุ้น

๒.๑ จำนวนสมาชิก..... คน

๒.๒ การรวมหุ้น ๑) มีมูลค่าหุ้นละ บาท รวมเป็นเงิน..... บาท

๒) ยังไม่มีการรับค่าหุ้น

๓. การดำเนินธุรกิจ

๓.๑ ข้อมูลด้านโครงสร้างธุรกิจ

- ๑) กิจกรรมผลิตเพื่อจำหน่าย
 ๒) กิจกรรมซื้อขายสินค้า
 ๓) กิจกรรมให้บริการ

๓.๒ ประเภทวิสาหกิจ

เลือกประเภท ประเภทย่อย

๓.๓ แหล่งวัตถุดิบ

ภายในจังหวัด

ภายนอกจังหวัด

๓.๔ ช่องทางจำหน่าย

ผ่านสหกรณ์

อื่น ๆ

๔. ความพร้อมของวิสาหกิจชุมชน

๔.๑ ประเมินความพร้อมของวิสาหกิจชุมชน

๑. วิสาหกิจชุมชนจัดทำบัญชีได้

๒. วิสาหกิจชุมชนจัดทำงบทดลองได้

๓. วิสาหกิจชุมชนจัดทำงบการเงินได้

๔. วิสาหกิจชุมชนสามารถใช้ข้อมูลทางการเงินและบัญชีในการบริหารงาน

๔.๒ ผู้จัดทำบัญชีของกลุ่มวิสาหกิจชุมชน

๑. กรรมการของกลุ่มวิสาหกิจชุมชน

๒. สมาชิกกลุ่มวิสาหกิจชุมชน

๓. ลูกหลาน/ญาติ ของกรรมการและสมาชิก

๔. ครูบัญชีอาสา

๕. บุคคลภายนอก

๖. ยังไม่มีการกำหนดผู้จัดทำ

๔.๓ ชื่อและวุฒิการศึกษาผู้ทำบัญชี (ไม่ต้องกรอกข้อมูลในกรณีข้อ ๔.๑ เลือกข้อ ๖)

นาย นาง นางสาว ชื่อ นามสกุล

ระดับการศึกษา

๑. ประถมศึกษา

๒. มัธยมศึกษา

๓. อาชีวศึกษาตอนต้น (ปวช.)

๔. อาชีวศึกษาตอนปลาย (ปวท./ปวส.)/อนุปริญญา

๕.ปริญญาตรี/สูงกว่า

๖. อยู่ระหว่างการศึกษาระดับ.....

๕. การทำข้อตกลง

๑. ทำได้ ระบุวันที่

๒. ยังไม่ได้ทำ

(.....) ผู้ประเมิน

ตำแหน่ง.....

ตำแหน่ง

วันที่ปฏิบัติงาน/...../.....



บันทึกข้อตกลง

ระหว่าง.....(ชื่อวิสาหกิจชุมชน)

กับ กรมตรวจบัญชีสหกรณ์

เรื่อง การพัฒนาความรู้ด้านการบัญชี ในโครงการพัฒนาผู้ประกอบการวิสาหกิจชุมชน ปีงบประมาณ

บันทึกข้อตกลงนี้ ทำขึ้นวันที่..... เดือน พ.ศ.....

ณ

ระหว่าง กรมตรวจบัญชีสหกรณ์ โดย

สำนักงานตรวจบัญชีสหกรณ์ เลขที่..... หมู่ที่..... ถนน ตำบล

อำเภอ จังหวัด ซึ่งต่อไปในข้อตกลงนี้ เรียกว่า “ กรมตรวจบัญชีสหกรณ์ ”

ฝ่ายหนึ่ง กับ วิสาหกิจชุมชน

โดย นาย/นาง/น.ส.

ที่ตั้งกลุ่มเลขที่ หมู่ที่ บ้าน ถนน

ตำบล อำเภอ จังหวัด

โทรศัพท์..... ซึ่งต่อไปนี้ เรียกว่า “ วิสาหกิจชุมชน ” ฝ่ายหนึ่ง โดยทั้ง ๒ ฝ่าย ได้จัดทำบันทึกข้อตกลงร่วมกัน ดังนี้

๑.) วิสาหกิจชุมชน จะดำเนินการจัดให้มีผู้รับผิดชอบในการจัดทำบัญชีและพร้อมรับการสอนแนะนำการจัดทำบัญชี จากเจ้าหน้าที่ของกรมตรวจบัญชีสหกรณ์ ตลอดจนให้ความร่วมมือในการเข้ารับการพัฒนาความรู้ด้านการบัญชี

๒.) กรมตรวจบัญชีสหกรณ์ จะดำเนินการสอนแนะนำให้วิสาหกิจชุมชนมีความรู้ความเข้าใจด้านการบัญชี และสามารถจัดทำบัญชีได้ ตลอดจนนำข้อมูลทางบัญชีมาใช้เป็นแนวทางในการบริหารจัดการกลุ่มได้

๓.) **วิสาหกิจชุมชน** จะร่วมมือกับกรมตรวจบัญชีสหกรณ์ ในการจัดทำบัญชีของกลุ่มให้ประสบผลสำเร็จ ตามวัตถุประสงค์ของโครงการ

บันทึกข้อตกลงนี้ทำขึ้น ๒ ฉบับ ด้วยความสมัครใจ โดยมีข้อความถูกต้องตรงกันทุกประการ และต่างถือไว้ฝ่ายละ ๑ ฉบับ

(ลงชื่อ).....(วิสาหกิจชุมชน)

(.....)

ตำแหน่ง.....

ลงชื่อ).....(หัวหน้า)

(.....)

ตำแหน่ง หัวหน้าสำนักงานตรวจบัญชีสหกรณ์จังหวัด

สำนักงานตรวจบัญชีสหกรณ์.....

สำนักงานตรวจบัญชีสหกรณ์ที่

บันทึกการปฏิบัติงานวางรูปแบบบัญชี

วิสาหกิจชุมชน.....เลขทะเบียน.....

วางรูปแบบครั้งที่ ไตรมาสที่

๑. เครื่องมือในการจัดทำบัญชี

- ๑) บันทึกด้วยมือ วันที่วางรูป (ครั้งแรก)
- ๒) จัดทำบัญชีโดยใช้โปรแกรมระบบบัญชี วันที่วางรูป (ครั้งแรก)

๒. เอกสารประกอบการบันทึกบัญชี

- ๑) เอกสารประกอบการรับเงิน ๒) เอกสารประกอบการจ่ายเงิน
- ๓) เอกสารอื่นๆที่ไม่ใช่ตามระบุในข้อ ๑ และ ข้อ ๒

๓. จัดทำบัญชีด้วยมือ

๓.๑ สมุดบัญชี

- ๑) สมุดเงินสด ๒) สมุดรายวันทั่วไป
- ๓) สมุดบัญชีแยกประเภท ๔) สมุดต้นทุนกำไร

๓.๒ ทะเบียนและบัญชีย่อย

- ๑) ทะเบียนสมาชิกและหุ้น ๒) ทะเบียนคุมสินทรัพย์
- ๓) ทะเบียนคุมสินค้า ๔) ทะเบียนคุมวัตถุดิบ
- ๕) บัญชีย่อยลูกหนี้ ๖) บัญชีย่อยเจ้าหนี้

๔. จัดทำบัญชีโดยใช้โปรแกรมระบบบัญชี

- ๑) ระบบบัญชีแยกประเภท ๒) ระบบสมาชิกและหุ้น
- ๓) ระบบสินค้า ๔) ระบบเงินรับฝาก
- ๕) ระบบเงินให้กู้

(ลงชื่อ)..... ผู้ปฏิบัติงาน

(.....)

ตำแหน่ง

วันที่ดำเนินการ

สำนักงานตรวจบัญชีสหกรณ์.....

สำนักงานตรวจบัญชีสหกรณ์ที่

บันทึกการควบคุมภายใน

วิสาหกิจชุมชน เลขทะเบียน

ครั้งที่ ไตรมาสที่

๑. ด้านการบริหารงานทั่วไป

๑. มีการกำหนดระเบียบข้อบังคับเพื่อใช้เป็นแนวทางปฏิบัติงานให้ครบถ้วน
๒. มีการจัดแบ่งส่วนงานและแบ่งแยกหน้าที่ชัดเจน
๓. ไม่ให้บุคคลใดปฏิบัติงานเรื่องใดเรื่องหนึ่งตั้งแต่ต้นจนจบ
๔. แยกหน้าที่ด้านการเงินกับการบัญชีออกจากกัน
๕. มีการประชุมคณะกรรมการเป็นประจำ เพื่อติดตามผลปฏิบัติงาน
๖. มีแผนการดำเนินงานที่ชัดเจนและมีการเปรียบเทียบกับผลงาน
๗. มีการตรวจสอบภายใน

๒. ด้านเงินสดและเงินฝากธนาคาร

๑. มีการกำหนดระเบียบหรือหลักปฏิบัติในการเก็บรักษาเงินสด
๒. มีการออกหลักฐานการรับและจ่ายเงินทุกครั้ง และนำมาบันทึกบัญชีทันที
๓. มีระบบการควบคุมเอกสารการรับเงิน/การจ่ายเงิน
๔. มีการกำหนดให้นำเงินสดที่ได้รับทั้งหมดฝากธนาคารโดยไม่ชักช้า
๕. มีการกำหนดวงเงินขั้นต่ำที่สามารถเก็บรักษาไว้ได้เท่าที่จำเป็น
๖. การจ่ายเงินทุกครั้งมีการอนุมัติจากผู้มีอำนาจ
๗. มีการเปรียบเทียบยอดเงินในบัญชีเงินฝากธนาคารกับสมุดคู่ฝากโดยสม่ำเสมอ

๓. ด้านค่าหุ้น

๑. มีการกำหนดระเบียบปฏิบัติเกี่ยวกับการถือหุ้นไว้ชัดเจน
๒. มีการจัดทำทะเบียนคุมการถือหุ้นของสมาชิกไว้เป็นปัจจุบัน
๓. มีการเปรียบเทียบยอดรวมเงินค่าหุ้นในทะเบียนคุมกับบัญชีแยกประเภททั่วไป

๔. ด้านสินทรัพย์

๑. มีการควบคุมการปฏิบัติตามระเบียบหรือหลักปฏิบัติเกี่ยวกับการซื้อ/ขายสินทรัพย์ และการจัดทำทะเบียนคุมสินทรัพย์
๒. มีการอนุมัติการซื้อ/เลิกใช้สินทรัพย์
๓. มีการตรวจนับสินทรัพย์เปรียบเทียบกับทะเบียนคุมสินทรัพย์เป็นครั้งคราว

๕. ด้านการบริหารลูกหนี้

๑. มีการกำหนดระเบียบปฏิบัติเกี่ยวกับธุรกิจจัดหาสินค้ามาจำหน่าย/ธุรกิจสินเชื่อ
๒. มีการตรวจสอบวงเงินสินเชื่อ/ความถูกต้องของหลักประกัน
๓. มีการกำหนดผู้รับผิดชอบอย่างชัดเจน
๔. มีการเร่งรัดหนี้สินและติดตามทวงถามหนี้ที่ถึงกำหนดชำระให้เป็นไปตามระเบียบที่กำหนด
๕. มีการจัดทำบัญชีย่อยลูกหนี้และเปรียบเทียบกับยอดคงเหลือให้ตรงกับบัญชีคุมยอดในบัญชีแยกประเภท

๖. ด้านการบริหารเจ้าหน้าที่

๑. มีการกำหนดระเบียบปฏิบัติเกี่ยวกับเจ้าหน้าที่
๒. มีการกำหนดผู้รับผิดชอบอย่างชัดเจน
๓. มีการจ่ายชำระหนี้ให้เป็นไปตามกำหนดเวลาและเงื่อนไขการชำระหนี้
๔. มีการจัดทำบัญชีย่อยเจ้าหน้าที่ และเปรียบเทียบยอดคงเหลือ ให้ตรงกับบัญชีคุมยอดในบัญชีแยกประเภท

๗. ด้านเงินรับฝาก

๑. กำหนดให้สมาชิกนำสมุดเงินฝากมาบันทึกรายการทุกครั้ง เมื่อมีการฝากและถอนเงิน
๒. มีการเปรียบเทียบยอดในทะเบียนคุมเงินรับฝากกับบัญชีแยกประเภท
๓. มีการสอบทานลายมือชื่อผู้ถอนเงินฝากให้ถูกต้องก่อนการจ่ายเงิน

๘. ด้านต้นทุน

๑. มีการกำหนดระเบียบปฏิบัติเกี่ยวกับการจัดหาวัตถุดิบและการเบิกใช้
๒. มีการจัดทำทะเบียนคุมวัตถุดิบและการเบิกไปใช้ในการผลิต
๓. มีการกำหนดตัวผู้รับผิดชอบในการดูแลเก็บรักษาวัตถุดิบและบันทึกต้นทุนการผลิต
๔. มีการตรวจนับวัตถุดิบเพื่อเปรียบเทียบกับยอดคงเหลือในทะเบียนคุม
๕. มีการกำหนดต้นทุนมาตรฐานในการผลิต

๙. ด้านการจัดสรรกำไรสุทธิ

๑. มีการกำหนดระเบียบปฏิบัติเกี่ยวกับการจัดสรรกำไรของวิสาหกิจชุมชน
๒. มีการจัดสรรกำไรสุทธิเป็นไปตามระเบียบที่กำหนด
๓. มีการติดตามการจัดสรรกำไรสุทธิและหลักฐานการจ่ายเงินเป็นไปตามมติที่ประชุม

๑๐. ด้านสารสนเทศ

๑. มีการกำหนดระเบียบว่าด้วยระบบการรักษาความปลอดภัยของข้อมูล
๒. มีการสำรองข้อมูลและเก็บรักษาข้อมูลไว้ในที่ปลอดภัย
๓. มีการกำหนดสิทธิการเข้าถึงข้อมูล

(ลงชื่อ)..... ผู้ปฏิบัติงาน

(.....)

ตำแหน่ง

วันที่ปฏิบัติงาน/...../.....

สำนักงานตรวจบัญชีสหกรณ์.....

สำนักงานตรวจบัญชีสหกรณ์ที่

บันทึกการปฏิบัติงานสอนและการจัดทำบัญชี

วิสาหกิจชุมชน..... เลขทะเบียน

ครั้งที่ ไตรมาสที่

๑. การสอนและการจัดทำเอกสารประกอบการบันทึกบัญชี

๑. เอกสารประกอบการรับเงิน
๒. เอกสารประกอบการจ่ายเงิน
๓. เอกสารอื่น ๆ ที่ไม่ใช่ตามระบุในข้อ ๑ และ ๒

๒. การสอนและการบันทึกบัญชีด้วยมือ

๒.๑ การบันทึกรายการในสมุดบัญชี

๑. สมุดเงินสด
๒. สมุดรายวันทั่วไป
๓. สมุดบัญชีแยกประเภท
๔. สมุดต้นทุนกำไร

๒.๒ การบันทึกทะเบียน/บัญชีย่อย

๑. ทะเบียนสมาชิกและหุ้น
๒. ทะเบียนคุมสินทรัพย์
๓. ทะเบียนคุมสินค้า
๔. ทะเบียนคุมวัตถุดิบ
๕. บัญชีย่อยลูกหนี้
๖. บัญชีย่อยเจ้าหนี้

๒.๓ การจัดทำงบทดลอง ได้ ไม่ได้

๓. การสอนและการบันทึกบัญชีด้วยโปรแกรมระบบบัญชี

- ๑) ระบบบัญชีแยกประเภท
- ๒) ระบบสมาชิกและหุ้น
- ๓) ระบบสินค้า
- ๔) ระบบเงินรับฝาก
- ๕) ระบบเงินให้กู้

(ลงชื่อ)..... ผู้ปฏิบัติงาน

(.....)

ตำแหน่ง

วันที่ปฏิบัติงาน/...../.....

สำนักงานตรวจบัญชีสหกรณ์.....

สำนักงานตรวจบัญชีสหกรณ์ที่

บันทึกการปฏิบัติงานสอนและการจัดทำงบทดลอง/งบการเงิน

วิสาหกิจชุมชน..... เลขทะเบียน

ครั้งที่ ไตรมาสที่

๑. การสอนและการจัดทำงบการเงิน

๑. การจัดทำงบทดลอง
๒. การจัดทำงบต้นทุนผลิต/ขาย
๓. การจัดทำงบกำไรขาดทุน
๔. การจัดทำงบดุล

ความเห็นของผู้ปฏิบัติงาน

- วิสาหกิจชุมชนสามารถจัดทำได้
๑. การจัดทำงบทดลอง
๒. งบต้นทุนผลิต/ขาย
๓. งบกำไรขาดทุน
๔. งบดุล
- วิสาหกิจชุมชนไม่สามารถจัดทำได้
๑. การจัดทำงบทดลอง
๒. งบต้นทุนผลิต/ขาย
๓. งบกำไรขาดทุน
๔. งบดุล

(ลงชื่อ)..... ผู้ปฏิบัติงาน
(.....)

ตำแหน่ง

วันที่ปฏิบัติงาน/...../.....

สำนักงานตรวจบัญชีสหกรณ์.....

สำนักงานตรวจบัญชีสหกรณ์ที่

บันทึกการปฏิบัติงานกำกับแนะนำการจัดทำบัญชี (กลุ่มติดตามต่อเนื่อง)

วิสาหกิจชุมชน..... เลขทะเบียน

ครั้งที่ ไตรมาสที่

๑. การสอนแนะนำการจัดทำเอกสารประกอบการบันทึกบัญชี

๑. เอกสารประกอบการรับเงิน
๒. เอกสารประกอบการจ่ายเงิน
๓. เอกสารอื่น ๆ ที่ไม่ใช่ตามระบุในข้อ ๑ และ ๒

๒. การสอนแนะนำการบันทึกบัญชีด้วยมือ

๒.๑ การบันทึกรายการในสมุดบัญชี

๑. สมุดเงินสด
๒. สมุดรายวันทั่วไป
๓. สมุดบัญชีแยกประเภท
๔. สมุดต้นทุนกำไร

๒.๒ การบันทึกทะเบียน/บัญชีย่อย

๑. ทะเบียนสมาชิกและหุ้น
๒. ทะเบียนคุมสินทรัพย์
๓. ทะเบียนคุมสินค้า
๔. ทะเบียนคุมวัตถุดิบ
๕. บัญชีย่อยลูกหนี้
๖. บัญชีย่อยเจ้าหนี้

๒.๓ การจัดทำบทดลอง ได้ ไม่ได้

๓. การสอนแนะนำการบันทึกบัญชีด้วยโปรแกรมระบบบัญชี

- ๑) ระบบบัญชีแยกประเภท
- ๒) ระบบสมาชิกและหุ้น
- ๓) ระบบสินค้า
- ๔) ระบบเงินรับฝาก
- ๕) ระบบเงินให้กู้

(ลงชื่อ)..... ผู้ปฏิบัติงาน

(.....)

ตำแหน่ง

วันที่ปฏิบัติงาน/...../.....

สำนักงานตรวจบัญชีสหกรณ์.....

สำนักงานตรวจบัญชีสหกรณ์ที่

บันทึกการปฏิบัติงานกำกับแนะนำการจัดทำงบทดลอง/งบการเงิน (กลุ่มติดตามต่อเนื่อง)

วิสาหกิจชุมชน..... เลขทะเบียน

ครั้งที่ ไตรมาสที่

๑. การสอนแนะนำการจัดทำงบการเงิน

๑. การจัดทำงบทดลอง
๒. การจัดทำงบต้นทุนผลิต/ขาย
๓. การจัดทำงบกำไรขาดทุน
๔. การจัดทำงบดุล

ความเห็นของผู้ปฏิบัติงาน

- วิสาหกิจชุมชนสามารถจัดทำได้
๑. การจัดทำงบทดลอง
๒. งบต้นทุนผลิต/ขาย
๓. งบกำไรขาดทุน
๔. งบดุล
- วิสาหกิจชุมชนไม่สามารถจัดทำได้
๑. การจัดทำงบทดลอง
๒. งบต้นทุนผลิต/ขาย
๓. งบกำไรขาดทุน
๔. งบดุล

(ลงชื่อ)..... ผู้ปฏิบัติงาน

(.....)

ตำแหน่ง

วันที่ปฏิบัติงาน/...../.....

สำนักงานตรวจบัญชีสหกรณ์.....

สำนักงานตรวจบัญชีสหกรณ์ที่

บันทึกการปฏิบัติงานกำกับสอนและการใช้ข้อมูลทางบัญชีในการบริหาร (กลุ่มติดตามต่อเนื่อง)

วิสาหกิจชุมชน เลขทะเบียน

หลักการสอนและการใช้ข้อมูลทางบัญชีในการบริหารงานให้กับวิสาหกิจชุมชน ใช้วิธีการบรรยาย หรืออธิบายข้อมูลทางการบัญชีที่ได้มีการจัดบันทึกรายการไว้แล้วในสมุดบัญชีตลอดจนงบการเงินของวิสาหกิจชุมชน ที่ได้รับการสอนแนะ โดยเนื้อหาแบ่งออกเป็น ส่วน ๆ ตามสมุดบัญชีและงบการเงิน ดังนั้น วิสาหกิจชุมชนแต่ละแห่งจะ ได้รับการสอนแนะการใช้ข้อมูลทางบัญชีและงบการเงิน เฉพาะที่มีการบันทึกไว้ในสมุดหรืองบการเงินของวิสาหกิจชุมชนที่ รับการสอนแนะเท่านั้น

ครั้งที่ ไตรมาสที่

ส่วนที่ ๑ การใช้ข้อมูลทางบัญชีจากสมุดเงินสด

- ๑. แหล่งที่มาและใช้ไปของเงินสด
- ๒. จำแนกประเภทรายรับ/รายจ่าย
- ๓. การควบคุมเงินสดคงเหลือ
- ๔. กระแสเงินสดไหลเข้า/ออกได้

ส่วนที่ ๒ การใช้ข้อมูลทางบัญชีจากสมุดบัญชีแยกประเภท

- ๑. การใช้ประโยชน์จากยอดคงเหลือแต่ละบัญชีมาวางแผนในการบริหารงาน
- ๒. รายละเอียดรายการเคลื่อนไหวของบัญชีต่างๆ
- ๓. รู้การจัดรายการบัญชีเป็น ๕ ประเภท (สินทรัพย์ หนี้สิน ทุน รายได้ รายจ่าย)
- ๔. จำนวนเงินเพิ่ม/ลดของแต่ละบัญชีของแต่ละเดือนหรือระยะเวลาที่ต้องการทราบ

ส่วนที่ ๓ การใช้ข้อมูลทางบัญชีจากสมุดต้นทุนกำไร

- ๑. ความสำคัญคำนวณหาต้นทุนและหาต้นทุนการผลิต
- ๒. จำแนกต้นทุนผลิตสินค้า/ต้นทุนขาย แต่ละชนิด
- ๓. หลักในการควบคุมต้นทุนการผลิต
- ๔. การกำหนดราคาขายของสินค้าที่ผลิตได้
- ๕. หลักการควบคุมค่าใช้จ่ายในการขายและบริหารของวิสาหกิจชุมชนได้
- ๖. การคำนวณผลการดำเนินงานได้ (กำไร/ขาดทุน)

ส่วนที่ ๔ การใช้ข้อมูลจากทะเบียนสมาชิกและหุ้น

- ๑. รู้จำนวนสมาชิก
- ๒. รู้จำนวนหุ้นที่สมาชิกลงทุนไว้ในกลุ่ม
- ๓. รู้มูลค่าหุ้นที่สมาชิกลงทุนไว้ทั้งสิ้น

ส่วนที่ ๕ การใช้ข้อมูลจากทะเบียนสินทรัพย์

- ๑. การควบคุมสินทรัพย์
- ๒. การคำนวณค่าเสื่อมราคาของสินทรัพย์แต่ละชนิด
- ๓. รู้มูลค่าคงเหลือของสินทรัพย์แต่ละชนิด
- ๔. รู้ความจำเป็นที่จะใช้งานในสินทรัพย์แต่ละชนิด
- ๕. รู้ความคุ้มค่าในการลงทุนในสินทรัพย์ถาวร

ส่วนที่ ๖ การใช้ข้อมูลจากทะเบียนคุมสินค้า

- ๑. ควบคุมสินค้าคงเหลือ
- ๒. รู้ปริมาณการไหลเข้า/ออกของสินค้า
- ๓. รู้ความต้องการของตลาดในสินค้าแต่ละชนิด

ส่วนที่ ๗ การใช้ข้อมูลจากทะเบียนคุมวัตถุดิบ

- ๑. การควบคุมวัตถุดิบคงเหลือ
- ๒. รู้ปริมาณการไหลเข้า/ออกของวัตถุดิบ
- ๓. รู้แหล่งที่มาของวัตถุดิบแต่ละชนิด
- ๔. รู้ความต้องการวัตถุดิบแต่ละชนิดในช่วงเวลาใด

ส่วนที่ ๘ การใช้ข้อมูลจากบัญชีย่อยลูกหนี้

- ๑. รู้จำนวนลูกหนี้แต่ละชนิดและมูลค่าหนี้ทั้งสิ้นของลูกหนี้แต่ละชนิด
- ๒. รู้ประวัติการชำระหนี้ของลูกหนี้แต่ละราย
- ๓. รู้ความสามารถในการชำระหนี้ของลูกหนี้แต่ละราย
- ๔. รู้อายุหนี้ของลูกหนี้แต่ละราย
- ๕. การตรวจสอบจำนวนเงินในหลักฐานการเป็นหนี้กับยอดลูกหนี้แต่ละราย

ส่วนที่ ๙ การใช้ข้อมูลจากบัญชีย่อยเจ้าหนี้

- ๑. รู้จำนวนเจ้าหนี้แต่ละชนิดและมูลค่าหนี้สินของเจ้าหนี้แต่ละชนิด
- ๒. รู้ประวัติการจ่ายชำระหนี้ของเจ้าหนี้แต่ละราย
- ๓. รู้ระยะเวลาการค้างชำระเจ้าหนี้แต่ละรายเพื่อวางแผนการชำระหนี้และการเป็นหนี้
- ๔. ตรวจสอบจำนวนเงินในหลักฐานการเป็นหนี้กับยอดเจ้าหนี้แต่ละราย

ส่วนที่ ๑๐ การใช้ข้อมูลจากงบทดลอง

- ๑. นำเสนอคณะกรรมการเพื่อประกอบการพิจารณาในการประชุมคณะกรรมการ
- ๒. รู้การเคลื่อนไหวทางการเงินของแต่ละบัญชี

ส่วนที่ ๑๑ สอนแนะการใช้ข้อมูลจากงบการเงิน

- ๑. ฐานะการเงิน
- ๒. ผลการดำเนินงาน
- ๓. แหล่งที่มาของเงินทุน
- ๔. สภาพคล่องทางการเงิน
- ๕. ภาระหนี้สินและการเพิ่มทุน

(ลงชื่อ)..... ผู้ปฏิบัติงาน
(.....)

ตำแหน่ง

วันที่ปฏิบัติงาน/...../.....

สำนักงานตรวจบัญชีสหกรณ์.....

สำนักงานตรวจบัญชีสหกรณ์ที่

บันทึกการปฏิบัติงานติดตามประเมินผลการจัดทำบัญชีด้วยมือ

วิสาหกิจชุมชน เลขทะเบียน

ครั้งที่.....

ไตรมาสที่.....

การทำบัญชีต่อเนื่อง (พิจารณาในรายละเอียด)	บันทึกบัญชีได้				บันทึกบัญชีไม่ได้
	ถูกต้อง	ไม่ถูกต้อง	เป็นปัจจุบัน	ไม่เป็นปัจจุบัน	
• บันทึกบัญชีด้วยมือ					
๑. ผลการบันทึกรายงานสมุดบัญชี					
๑.๑ สมุดเงินสด					
๑.๒ สมุดรายวันทั่วไป					
๑.๓ สมุดแยกประเภททั่วไป					
๑.๔ สมุดต้นทุนกำไร					
๒. ผลการบันทึกทะเบียน/บัญชีย่อย					
๒.๑ ทะเบียนสมาชิกและหุ้น					
๒.๒ ทะเบียนคุมสินทรัพย์					
๒.๓ ทะเบียนคุมสินค้า					
๒.๔ ทะเบียนคุมวัตถุดิบ					
๒.๕ ทะเบียนย่อยลูกหนี้					
๒.๖ ทะเบียนย่อยเจ้าหนี้					

ลงชื่อ ผู้ติดตามประเมินผล
(.....)

ตำแหน่ง

วันที่ปฏิบัติงาน/...../.....

หมายเหตุ

เงื่อนไขในการบันทึกการปฏิบัติงานติดตามประเมินผลการจัดทำบัญชีด้วยมือของกลุ่มใหม่และกลุ่มติดตามต่อเนื่อง ต้องบันทึกข้อ ๑.๑ และข้อ ๒.๑ เป็นหลัก ส่วนข้อ ๑.๒ ถึงข้อ ๑.๔ ให้เลือกข้อใดข้อหนึ่ง หรือมากกว่า ๑ ข้อ จะปรากฏเป็น Y ดังนี้

๑. ผลการบันทึกบัญชีด้วยมือ

๑.๑ สมุดบัญชีเงินสด	บันทึกบัญชีได้	ถูกต้อง	เป็นปัจจุบัน	} ตั้งแต่ข้อ ๒ - ๔ ต้องเลือกข้อใดข้อหนึ่งหรือ มากกว่า ๑ ข้อได้
๑.๒ สมุดรายวันทั่วไป	บันทึกบัญชีได้	ถูกต้อง	เป็นปัจจุบัน	
๑.๓ สมุดบัญชีแยกประเภท	บันทึกบัญชีได้	ถูกต้อง	เป็นปัจจุบัน	
๑.๔ สมุดบัญชีต้นทุนกำไร	บันทึกบัญชีได้	ถูกต้อง	เป็นปัจจุบัน	

๒. ผลการบันทึกทะเบียน/บัญชีย่อย

๒.๑ ทะเบียนสมาชิกและหุ้น	บันทึกบัญชีได้	ถูกต้อง	เป็นปัจจุบัน	ต้องเลือกข้อ ๒ เป็นหลัก
--------------------------	----------------	---------	--------------	-------------------------

สำนักงานตรวจบัญชีสหกรณ์.....

สำนักงานตรวจบัญชีสหกรณ์ที่.....

บันทึกการปฏิบัติงานติดตามประเมินผลการจัดทำบัญชีด้วยโปรแกรมระบบบัญชี

วิสาหกิจชุมชน.....เลขทะเบียน.....

ครั้งที่..... ไตรมาสที่..... วันที่.....

ให้ทำเครื่องหมาย ✓ และ ✕ โดย ✓ หมายถึง มีการยกยอด ถูกต้อง เป็นปัจจุบัน

✕ หมายถึง ไม่มีการยกยอด ไม่ถูกต้อง ไม่เป็นปัจจุบัน

ที่	ระบบบัญชี	การยกยอด		การบันทึกบัญชี		การปิดบัญชี		
		มีการยกยอด	ความถูกต้อง	ความถูกต้อง	ความเป็นปัจจุบัน	ความถูกต้อง	ความเป็นปัจจุบัน	ยังไม่สิ้นปีบัญชี
๑	ระบบแยกประเภท							
๒	ระบบสมาชิกและหุ้น							
๓	ระบบสินค้า							
๔	ระบบเงินรับฝาก							
๕	ระบบเงินให้กู้							

ลงชื่อผู้ติดตามประเมินผล
(.....)

ตำแหน่ง.....

วันที่ปฏิบัติงาน...../...../.....

สำนักงานตรวจบัญชีสหกรณ์.....
 สำนักงานตรวจบัญชีสหกรณ์ที่

บันทึกการปฏิบัติงานติดตามประเมินผลการจัดทำบทยอด/งบการเงิน
 วิสาหกิจชุมชน..... เลขทะเบียน

ครั้งที่..... ไตรมาสที่

ที่	งบการเงิน	จัดทำได้	จัดทำไม่ได้
๑	งบทดลอง		
๒	งบต้นทุนผลิต/ขาย		
๓	งบกำไรขาดทุน		
๔	งบดุล		

ความเห็นของผู้ประเมิน

วิสาหกิจชุมชนควรได้รับการสอนแนะเพิ่มเติมด้านการจัดทำ

- งบ.....
- งบ.....
- งบ.....
- งบ.....

ลงชื่อ ผู้ติดตามประเมินผล
 (.....)

ตำแหน่ง

วันที่ปฏิบัติงาน/...../.....

สำนักงานตรวจบัญชีสหกรณ์.....

สำนักงานตรวจบัญชีสหกรณ์ที่

การบันทึกการปฏิบัติงานติดตามการจัดทำบัญชีต่อเนื่อง – กำกับแนะนำการใช้ข้อมูลทางการเงินและบัญชีในการบริหารงาน
สำหรับเป้าหมาย ๒๕๔๘ - ๒๕๖๐

วิสาหกิจชุมชน..... เลขทะเบียน

ครั้งที่ ไตรมาสที่..... วันที่.....

การใช้ข้อมูลทางบัญชีในการบริหารงาน	ใช่	ไม่ใช่
ส่วนที่ ๑ การใช้ข้อมูลจากสมุดเงินสด		
๑. การวางแผนการใช้จ่ายเงิน		
๒. การรายงานเกี่ยวกับเงิน		
๓. การพิจารณาความต้องการที่ใช้จ่ายเงิน		
๔. การตรวจสอบความถูกต้องของเงินสดคงเหลือ		
ส่วนที่ ๒ การใช้ข้อมูลจากสมุดแยกประเภท		
๑. การใช้ประโยชน์จากยอดคงเหลือแต่ละบัญชี		
๒. การพิจารณารายการเคลื่อนไหวของบัญชีต่าง ๆ		
๓. สามารถนำรายการบัญชีต่าง ๆ ไปจัดทำงบการเงิน		
๔. เปรียบเทียบจำนวนเงินเพิ่ม/ลดของแต่ละบัญชีของแต่ละเดือนหรือระยะเวลาที่ต้องการทราบ		
ส่วนที่ ๓ การใช้ข้อมูลจากสมุดบันทึกต้นทุนกำไร		
๑. การปรับปรุงการผลิตเพื่อลดต้นทุนกำไร		
๒. การรายงานต้นทุนการผลิต		
๓. การปรับปรุงวิธีการผลิตเพื่อลดการสูญเสีย		
๔. การพิจารณาค่าใช้จ่ายในการดำเนินงานเพื่อควบคุมค่าใช้จ่าย		
ส่วนที่ ๔ การใช้ข้อมูลจากทะเบียนสมาชิกและหุ้น		
๑. การขยายเงินทุนด้วยการรับสมาชิกเพิ่ม		
๒. การคำนวณเงินปันผลจากมูลค่าของสมาชิก		
๓. การขยายปริมาณธุรกิจด้วยการรับสมาชิกเพิ่ม		
๔. การพิจารณาจำนวนสมาชิกที่เหมาะสมต่อการบริหารจัดการ		
ส่วนที่ ๕ การใช้ข้อมูลจากทะเบียนทรัพย์สิน		
๑. การพิจารณาถึงความเหมาะสมที่จะลงทุนในสินทรัพย์ถาวร		
๒. การตรวจสอบความถูกต้องของยอดคงเหลือของสินทรัพย์		
๓. การพิจารณาการใช้งานสินทรัพย์ให้เต็มประสิทธิภาพ		
๔. การพิจารณาการคำนวณค่าเสื่อมราคาที่เหมาะสมกับสินทรัพย์		

การใช้ข้อมูลทางบัญชีในการบริหารงาน	ใช่	ไม่ใช่
ส่วนที่ ๖ การใช้ข้อมูลจากทะเบียนคุมสินค้า		
๑. การตรวจสอบความถูกต้องของวัตถุดิบคงเหลือ		
๒. การวางแผนการผลิต/การซื้อสินค้า		
๓. การประมาณการผลิต/ซื้อสินค้าเหมาะสมไม่มีสินค้าคงเหลือค้างนาน		
ส่วนที่ ๗ การใช้ข้อมูลจากทะเบียนคุมวัตถุดิบ		
๑. การตรวจสอบความถูกต้องของวัตถุดิบคงเหลือ		
๒. การวางแผนการจัดซื้อวัตถุดิบ		
๓. การปรับเปลี่ยนวัตถุดิบที่ใช้ทดแทนกันเพื่อลดต้นทุนผลิต		
ส่วนที่ ๘ การใช้ข้อมูลจากทะเบียนย่อยลูกหนี้		
๑. การพิจารณาลูกหนี้ก่อนการให้เครดิตทางการค้า/สินเชื่อ		
๒. การพิจารณาผลการกระทบลูกหนี้ที่มีต่อการดำเนินธุรกิจ		
๓. การตรวจสอบความถูกต้องยอดลูกหนี้คงเหลือ		
๔. การติดตามทวงหนี้ที่ค้างนาน		
๕. การพิจารณาแก้ไขปัญหาเกี่ยวกับลูกหนี้		
ส่วนที่ ๙ การใช้ข้อมูลจากทะเบียนย่อยเจ้าหนี้		
๑. รู้ยอดหนี้คงเหลือของเจ้าหนี้แต่ละชนิด		
๒. พิจารณาระยะเวลาการค้างชำระและได้ชำระตามลำดับความสำคัญ		
๓. พิจารณาสาเหตุเจ้าหนี้รายที่มีการค้างชำระเป็นเวลานานหรือไม่เป็นไปตามกำหนด		
๔. พิจารณาความสามารถในการชำระหนี้เพื่อวางแผนในการเป็นลูกหนี้ที่ดีครั้งต่อไป		
ส่วนที่ ๑๐ การใช้ข้อมูลจากงบทดลอง		
๑. การพิจารณาค่าใช้จ่ายดำเนินงานเพื่อควบคุมให้อยู่ในเกณฑ์ที่เหมาะสม		
๒. การพิจารณาเคลื่อนไหวทางการเงินของแต่ละบัญชีเพื่อดูการเปลี่ยนแปลงว่าเป็นไปในทางที่ก้าวหน้าหรือถอยหลัง		
๓. การพิจารณาการเคลื่อนไหวของบัญชีที่สำคัญเพื่อแก้ไขปัญหาระบบหรือการขยายธุรกิจ		

การใช้ข้อมูลทางบัญชีในการบริหารงาน	ใช่	ไม่ใช่
ส่วนที่ ๑๑ การใช้ข้อมูลจากงบการเงิน		
๑. การนำงบการเงินไปใช้เพื่อการเพิ่มทุนดำเนินงาน (เข้าถึงแหล่งทุน)		
๒. การจัดสรรกำไรสุทธิจากผลการดำเนินงานที่แท้จริง		
๓. การพิจารณาแก้ไขปัญหาสภาพคล่องทางการเงิน		
๔. การพิจารณาภาระหนี้สินที่เป็นอยู่ในปัจจุบันเพื่อวางแผนการชำระหนี้		
๕. การพิจารณาเพิ่มทุนดำเนินงานโดยการระดมทุน/รับฝากเงิน/กู้ยืม		
๖. การพิจารณาขยายปริมาณธุรกิจเพื่อสร้างรายได้เพิ่มขึ้น		

ลงชื่อ ผู้ปฏิบัติงาน
 (.....)
 ตำแหน่ง
 วันที่ปฏิบัติงาน/...../.....

เงื่อนไขในการบันทึกการปฏิบัติงานติดตามการจัดทำบัญชีต่อเนื่องกำกับแนะนำการใช้ข้อมูลทางการเงินและการบัญชีในการบริหาร เพื่อให้ได้ผลการบันทึกการติดตามเป็น Y ต้องบันทึกให้ครบทั้ง ๓ ส่วน จะปรากฏผลเป็น Y ดังนี้

การใช้ข้อมูลทางบัญชีในการบริหาร

ส่วนที่ ๑ การใช้ข้อมูลจากสมุดเงินสด

- | | |
|--|-----|
| ๑. การวางแผนการใช้เงิน | ใช้ |
| ๒. การรายงานเกี่ยวกับเงิน | ใช้ |
| ๓. การพิจารณาความต้องการที่ใช้เงิน | ใช้ |
| ๔. การตรวจสอบความถูกต้องของเงินสดคงเหลือ | ใช้ |

ส่วนที่ ๔ การใช้ข้อมูลจากทะเบียนสมาชิกและหุ้น

- | | |
|--|-----|
| ๑. การขยายเงินทุนด้วยการรับสมาชิกเพิ่ม | ใช้ |
| ๒. การคำนวณเงินปันผลจากมูลค่าของสมาชิก | ใช้ |
| ๓. การขยายปริมาณธุรกิจด้วยการรับสมาชิกเพิ่ม | ใช้ |
| ๔. การพิจารณาจำนวนสมาชิกที่เหมาะสมต่อการบริหารจัดการ | ใช้ |

ส่วนที่ ๑๐ การใช้ข้อมูลจากบททดลอง

- | | |
|--|-----|
| ๑. การพิจารณาค่าใช้จ่ายดำเนินงานเพื่อควบคุมให้อยู่ในเกณฑ์ที่เหมาะสม | ใช้ |
| ๒. การพิจารณาเคลื่อนไหวทางการเงินของแต่ละบัญชี | ใช้ |
| เพื่อดูการเปลี่ยนแปลงว่าเป็นไปในทางที่ก้าวหน้าหรือถอยหลัง | |
| ๓. การพิจารณาการเคลื่อนไหวของบัญชีที่สำคัญเพื่อแก้ไขปัญหาหรือการขยายธุรกิจ | ใช้ |

สำนักงานตรวจบัญชีสหกรณ์.....

สำนักงานตรวจบัญชีสหกรณ์ที่

บันทึกการปฏิบัติงานติดตามการจัดทำบัญชีกลุ่มติดตามต่อเนื่อง – กำกับแนะนำการจัดทำบัญชีด้วยมือ
สำหรับเป้าหมาย ปี ๒๕๕๘ – ๒๕๖๐

วิสาหกิจชุมชน..... เลขทะเบียน

ครั้งที่..... ไตรมาสที่

การทำบัญชีต่อเนื่อง (พิจารณาในรายละเอียด)	บันทึกบัญชีได้				บันทึก บัญชี ไม่ได้
	ถูกต้อง	ไม่ ถูกต้อง	เป็น ปัจจุบัน	ไม่เป็น ปัจจุบัน	
• บันทึกบัญชีด้วยมือ					
๑. ผลการบันทึกรายการในสมุดบัญชี					
๑.๑ สมุดเงินสด					
๑.๒ สมุดรายวันทั่วไป					
๑.๓ สมุดแยกประเภททั่วไป					
๑.๔ สมุดต้นทุนกำไร					
๒. ผลการบันทึกทะเบียน/บัญชีย่อย					
๒.๑ ทะเบียนสมาชิกและหุ้น					
๒.๒ ทะเบียนคุมสินทรัพย์					
๒.๓ ทะเบียนคุมสินค้า					
๒.๔ ทะเบียนคุมวัตถุดิบ					
๒.๕ ทะเบียนย่อยลูกหนี้					
๒.๖ ทะเบียนย่อยเจ้าหนี้					

ลงชื่อ

ผู้ปฏิบัติงาน

(.....)

ตำแหน่ง

วันที่ปฏิบัติงาน/...../.....

สำนักงานตรวจบัญชีสหกรณ์.....

วสช.๑๕

สำนักงานตรวจบัญชีสหกรณ์ที่

บันทึกการปฏิบัติงานติดตามการจัดทำบัญชีกลุ่มติดตามต่อเนื่อง – กำกับแนะนำการจัดทำบัญชี
สำหรับเป้าหมาย ปี ๒๕๔๘ – ๒๕๖๐

วิสาหกิจชุมชน..... เลขทะเบียน

ครั้งที่..... ไตรมาสที่

	รายการ	มี	ไม่มี
๑.	การดำเนินธุรกิจ		
๒.	การทำบัญชีต่อเนื่อง (พิจารณาโดยรวม)		

การทำบัญชีต่อเนื่อง (พิจารณาในรายละเอียด)	บันทึกบัญชีได้				บันทึกบัญชีไม่ได้
	ถูกต้อง	ไม่ถูกต้อง	เป็นปัจจุบัน	ไม่เป็นปัจจุบัน	
• บันทึกบัญชีด้วยมือ					
๑. ผลการบันทึกรายการในสมุดบัญชี					
๑.๑ สมุดเงินสด					
๑.๒ สมุดรายวันทั่วไป					
๑.๓ สมุดแยกประเภททั่วไป					
๑.๔ สมุดต้นทุนกำไร					
๒. ผลการบันทึกทะเบียน/บัญชีย่อย					
๒.๑ ทะเบียนสมาชิกและหุ้น					
๒.๒ ทะเบียนคุมสินทรัพย์					
๒.๓ ทะเบียนคุมสินค้า					
๒.๔ ทะเบียนคุมวัตถุดิบ					
๒.๕ ทะเบียนย่อยลูกหนี้					
๒.๖ ทะเบียนย่อยเจ้าหนี้					
• บันทึกบัญชีด้วยโปรแกรมระบบบัญชี					
๑. ระบบบัญชีแยกประเภท					
๒. ระบบสมาชิกและหุ้น					
๓. ระบบเงินให้กู้					
๔. ระบบเงินรับฝาก					
๕. ระบบสินค้า					

ความเห็นของผู้ปฏิบัติงาน

บันทึกบัญชีด้วยมือ

- ควรปรับแผนเข้าติดตามในครั้งต่อไป เนื่องจาก
- วิสาหกิจชุมชนควรได้รับการสอนแนะเพิ่มเติมเกี่ยวกับ
 - สมุด.....
 - ทะเบียน.....
 - งบ.....
- ยกเลิกแผนเข้าติดตามในครั้งต่อไป เนื่องจาก
- วิสาหกิจชุมชนหยุด/เลิกดำเนินธุรกิจแล้ว
 - วิสาหกิจชุมชนไม่ต้องการให้สำนักงานฯ ดูแลต่อไป
 - อื่น ๆ (ระบุ).....

บันทึกบัญชีด้วยโปรแกรมระบบบัญชี

- วิสาหกิจชุมชนควรได้รับการสอนแนะเพิ่มเติมเกี่ยวกับ
- ระบบบัญชีแยกประเภท
 - ระบบสมาชิกและหุ้น
 - ระบบสินค้า
 - ระบบเงินรับฝาก
 - ระบบเงินให้กู้
- ยกเลิกแผนเข้าติดตามในครั้งต่อไป เนื่องจาก
- วิสาหกิจชุมชนหยุด/เลิกดำเนินธุรกิจแล้ว
 - วิสาหกิจชุมชนไม่ต้องการให้สำนักงานฯ ดูแลต่อไป
 - อื่น ๆ (ระบุ).....

ลงชื่อ ผู้ปฏิบัติงาน

(.....)

ตำแหน่ง

วันที่ปฏิบัติงาน/...../.....

หมายเหตุ

เงื่อนไขในการบันทึกการปฏิบัติงานติดตามประเมินผลการจัดทำบัญชีด้วยมือของกลุ่มใหม่และกลุ่มติดตามต่อเนื่อง ต้องบันทึกข้อ ๑.๑ และข้อ ๒.๑ เป็นหลัก ส่วนข้อ ๑.๒ ถึงข้อ ๑.๔ ให้เลือกข้อใดข้อหนึ่ง หรือมากกว่า ๑ ข้อ จะปรากฏเป็น Y ดังนี้

๑. ผลการบันทึกบัญชีด้วยมือ

๑.๑ สมุดบัญชีเงินสด	บันทึกบัญชีได้	ถูกต้อง	เป็นปัจจุบัน	} ตั้งแต่ข้อ ๒ - ๔ ต้องเลือกข้อใดข้อหนึ่งหรือมากกว่า ๑ ข้อได้
๑.๒ สมุดรายวันทั่วไป	บันทึกบัญชีได้	ถูกต้อง	เป็นปัจจุบัน	
๑.๓ สมุดบัญชีแยกประเภท	บันทึกบัญชีได้	ถูกต้อง	เป็นปัจจุบัน	
๑.๔ สมุดบัญชีต้นทุนกำไร	บันทึกบัญชีได้	ถูกต้อง	เป็นปัจจุบัน	

๒. ผลการบันทึกทะเบียน/บัญชีย่อย

๒.๑ ทะเบียนสมาชิกและหุ้น	บันทึกบัญชีได้	ถูกต้อง	เป็นปัจจุบัน	ต้องเลือกข้อ ๒ เป็นหลัก
--------------------------	----------------	---------	--------------	-------------------------

สำนักงานตรวจบัญชีสหกรณ์.....

สำนักงานตรวจบัญชีสหกรณ์ที่

บันทึกการปฏิบัติงานติดตามการจัดทำบัญชีต่อเนื่อง – กำกับแนะนำการจัดทำงบทดลอง/งบการเงิน
สำหรับเป้าหมาย ปี ๒๕๔๘ -๒๕๖๐

วิสาหกิจชุมชน..... เลขทะเบียน

ครั้งที่ ไตรมาสที่

สอนแนะนำการจัดทำงบการเงิน	จัดทำได้	จัดทำไม่ได้
<input type="checkbox"/> ๑. งบทดลอง		
<input type="checkbox"/> ๒. งบต้นทุนการผลิต/ขาย		
<input type="checkbox"/> ๓. งบกำไรขาดทุน		
<input type="checkbox"/> ๔. งบดุล		

ความคิดเห็นของผู้ประเมิน

วิสาหกิจชุมชนควรได้รับการสอนแนะนำเพิ่มเติมด้านการจัดทำบัญชี

- งบทดลอง
- งบต้นทุนการผลิต/ขาย
- งบกำไรขาดทุน
- งบดุล

(ลงชื่อ)..... ผู้ปฏิบัติงาน

(.....)

ตำแหน่ง

วันที่ปฏิบัติงาน/...../.....

สำนักงานตรวจบัญชีสหกรณ์.....

สำนักงานตรวจบัญชีสหกรณ์ที่

บันทึกการปฏิบัติงานติดตามการจัดทำบัญชีต่อเนื่อง – กำกับแนะนำการใช้ข้อมูลทางการเงินและบัญชีในการบริหารงาน
สำหรับเป้าหมาย ปี ๒๕๔๘ – ๒๕๖๐

วิสาหกิจชุมชน..... เลขทะเบียน

ครั้งที่ ไตรมาสที่.....

ที่	การใช้ข้อมูลทางบัญชีในการบริหารงาน	ใช่	ไม่ใช่
๑.	จากสมุดเงินสด		
๒.	จากสมุดแยกประเภท		
๓.	จากสมุดบันทึกต้นทุนกำไร		
๔.	จากทะเบียนสมาชิกและหุ้น		
๕.	จากทะเบียนสินทรัพย์		
๖.	จากทะเบียนคุมสินค้า		
๗.	จากทะเบียนคุมวัตถุดิบ		
๘.	จากทะเบียนย่อยลูกหนี้		
๙.	จากทะเบียนย่อยเจ้าหนี้		
๑๐.	จากงบทดลอง		
๑๑.	จากงบการเงิน		

ลงชื่อ ผู้ปฏิบัติงาน

(.....)

ตำแหน่ง

วันที่ปฏิบัติงาน/...../.....

วสช.๑๘

สำนักงานตรวจบัญชีสหกรณ์.....

สำนักงานตรวจบัญชีสหกรณ์ที่

บันทึกการปฏิบัติงานติดตามการจัดทำงบทดลอง

วิสาหกิจชุมชน..... เลขทะเบียน

ครั้งที่ ไตรมาสที่

เลขที่ อ้างอิง	รายการ	ยอดยกมา		ระหว่างเดือน		ยอดคงเหลือ	
		เดบิต	เครดิต	เดบิต	เครดิต	เดบิต	เครดิต

(ลงชื่อ)..... ผู้ปฏิบัติงาน

(.....)

ตำแหน่ง

วันที่ปฏิบัติงาน/...../.....

โครงการพัฒนาผู้ประกอบการวิสาหกิจชุมชน (แผนงานบูรณาการส่งเสริมวิสาหกิจขนาดกลางและขนาดย่อม)

๑. หลักการและเหตุผล

พระราชบัญญัติส่งเสริมวิสาหกิจชุมชน พ.ศ.๒๕๕๘ ได้กำหนดให้มีการส่งเสริมและสนับสนุนการดำเนินงานของวิสาหกิจชุมชนทางด้านบัญชี (มาตรา ๒๖) กรมตรวจบัญชีสหกรณ์จึงได้กำหนดภารกิจให้การสนับสนุนและส่งเสริมด้านการจัดทำบัญชีแก่วิสาหกิจชุมชนให้เหมาะสมกับกิจการของวิสาหกิจชุมชนและสภาพท้องถิ่นนั้นๆ เพื่อช่วยให้การบริหารจัดการของวิสาหกิจชุมชนมีความเข้มแข็งและดำเนินการได้อย่างมั่นคง พึ่งพาตนเองได้

กรมตรวจบัญชีสหกรณ์จึงได้จัดทำโครงการพัฒนาผู้ประกอบการวิสาหกิจชุมชนขึ้น เพื่อพัฒนาการดำเนินงานของวิสาหกิจชุมชนกลุ่มใหม่ จำนวน ๑๕๔ แห่ง โดยการแนะนำการวางระบบบัญชีและการวางระบบการควบคุมภายในเพื่อสร้างความโปร่งใสและความน่าเชื่อถือต่อสมาชิกและบุคคลภายนอก รวมทั้งสอนแนะและติดตามการจัดทำบัญชีและการจัดทำงบทดลองเพื่อให้วิสาหกิจชุมชนทราบฐานะทางการเงินของกลุ่ม สำหรับกลุ่มติดตามต่อเนื่องปี พ.ศ.๒๕๕๘ - ๒๕๖๐ จำนวน ๒๙๐ แห่ง จะพัฒนาวิสาหกิจชุมชนให้ใช้ข้อมูลทางการเงินและการบัญชีมาเป็นเครื่องมือช่วยในการวิเคราะห์สถานะการดำเนินงานของกลุ่มและนำข้อมูลของกลุ่มที่ผ่านการวิเคราะห์แล้วมาใช้ในการบริหารจัดการธุรกิจให้มีประสิทธิภาพ รวมทั้งเพื่อพัฒนาวิสาหกิจชุมชนที่มีศักยภาพอยู่แล้วให้มีความเข้มแข็งยั่งยืนและสามารถพึ่งพาตัวเองได้ตลอดไป

๒. วัตถุประสงค์

- ๒.๑ วิสาหกิจชุมชนได้รับการพัฒนาระบบการบัญชีและมีระบบการควบคุมภายในที่ดีและน่าเชื่อถือ
- ๒.๒ วิสาหกิจชุมชนสามารถจัดทำบัญชี งบทดลอง และงบการเงินได้
- ๒.๓ วิสาหกิจชุมชนสามารถใช้ข้อมูลทางการเงินและบัญชีในการบริหารจัดการได้

๓. เป้าหมาย

วิสาหกิจชุมชน จำนวน ๔๔๔ แห่ง ใน ๗๗ จังหวัด

๔. วิธีดำเนินการ

สำนักงานตรวจบัญชีสหกรณ์จังหวัด

๑. ประเมินความพร้อม วางรูปแบบบัญชีและวางระบบการควบคุมภายใน (๔๔๔ แห่ง)
๒. ดำเนินการพัฒนาวิสาหกิจชุมชน (จ้างเหมาบริการ จำนวน ๔๘ คน = ๘ แห่ง/๑ คน)
 - ๒.๑ กลุ่มวิสาหกิจชุมชนใหม่ (๒ กิจกรรรมรวมกัน ๕ ครั้ง)
 - ๑) สอนแนะและติดตามการจัดทำบัญชี
 - ๒) สอนแนะและติดตามการจัดทำงบทดลอง
 - ๒.๒ กลุ่มวิสาหกิจชุมชนกลุ่มติดตามต่อเนื่อง (ปี ๒๕๕๘ - ๒๕๖๐)
 - ๑) กลุ่มที่จัดทำบัญชีได้ แต่ทำงบการเงินไม่ได้ (จำนวน ๕ ครั้ง)
 - กำกับสอนแนะและติดตามการจัดทำบัญชี งบทดลอง และงบการเงิน
 - ๒) กลุ่มที่จัดทำบัญชีได้และงบการเงินได้ (จำนวน ๕ ครั้ง)
 - กำกับสอนแนะและติดตามการใช้ข้อมูลทางการเงินและการบัญชี

สำนักงานตรวจบัญชีสหกรณ์ที่ ๑ - ๑๐

ติดตามประเมินผลวิสาหกิจชุมชนกลุ่มเป้าหมาย จำนวน ๕๐%

๕. ระยะเวลาดำเนินการ

ระยะเวลาดำเนินโครงการ ๑ ตุลาคม ๒๕๖๑ - ๓๐ กันยายน ๒๕๖๒

๖. งบประมาณ

งบประมาณที่ได้รับ ๗,๕๙๗,๐๐๐ บาท

๗. ประโยชน์ที่คาดว่าจะได้รับ

๑. วิสาหกิจชุมชนมีระบบบัญชีที่เหมาะสมกับการดำเนินธุรกิจและมีระบบควบคุมภายในที่เหมาะสมต่อการบริหารวิสาหกิจชุมชนอื่นจะเป็นการสร้างความสำเร็จต่อสมาชิกและบุคคลภายนอกที่ร่วมทำธุรกิจด้วย

๒. วิสาหกิจชุมชนมีการบันทึกบัญชีธุรกิจและสามารถพิสูจน์ความถูกต้องในการบันทึกบัญชีเพื่อนำข้อมูลมาใช้ในการจัดทำงบการเงินได้

๓. วิสาหกิจชุมชนสามารถนำข้อมูลจากการบันทึกบัญชีและงบการเงินวิเคราะห์ผลการดำเนินธุรกิจเพื่อการวางแผนการผลิต การตลาดและการบริหารจัดการการผลิตได้

๘. ตัวชี้วัด

เชิงปริมาณ : จำนวนวิสาหกิจชุมชนกลุ่มเป้าหมายได้รับการสอนแนะนำการจัดทำบัญชี จำนวน ๔๔๔ แห่ง

เชิงคุณภาพ : ร้อยละ ๒๕ ของวิสาหกิจชุมชนกลุ่มเป้าหมายที่ผ่านการสอนแนะนำสามารถจัดทำบัญชีได้ (วัดจากการเลื่อนระดับความสามารถทำบัญชีอย่างน้อย ๑ ระดับ)

๙. ผู้รับผิดชอบโครงการ

สำนักส่งเสริมพัฒนาการบัญชีและถ่ายทอดเทคโนโลยี

กลุ่มส่งเสริมพัฒนาการบัญชีชุมชน

โครงการพัฒนาผู้ประกอบการวิสาหกิจชุมชน ปี ๒๕๖๒

เป้าประสงค์

- เพื่อพัฒนาวิสาหกิจชุมชนให้มีระบบบัญชีและระบบการควบคุมภายในที่ดี
- เพื่อให้วิสาหกิจชุมชนจัดทำบัญชีได้
- เพื่อให้วิสาหกิจชุมชนสามารถใช้อุปูลทางการเงินและบัญชีในการบริหารจัดการ

๑. การพัฒนาวิสาหกิจชุมชนให้มีระบบบัญชี และการควบคุมภายในที่ดี

วิสาหกิจชุมชน จำนวน ๔๔๔ แห่ง มีการจัดทำบัญชีและมีระบบการควบคุมภายใน ๑๐ องค์กรประกอบ

- บริหารทั่วไป • เงินสดและเงินฝากธนาคาร • ค่าหุ้น • สิทธิทรัพย์ • ลูกหนี้
- เจ้าหนี้ • เงินรับฝาก • ต้นทุน • การจัดสรรกำไรสุทธิ • สารสนเทศ

๒. ส่งเสริมการใช้โปรแกรมระบบบัญชี

๑. ระบบบัญชีแยกประเภท ๒. ระบบสมาชิกและหุ้น ๓. ระบบสินค้า

๔. ระบบเงินรับฝาก ๕. ระบบเงินให้กู้

๓. กระบวนการพัฒนาวิสาหกิจชุมชน

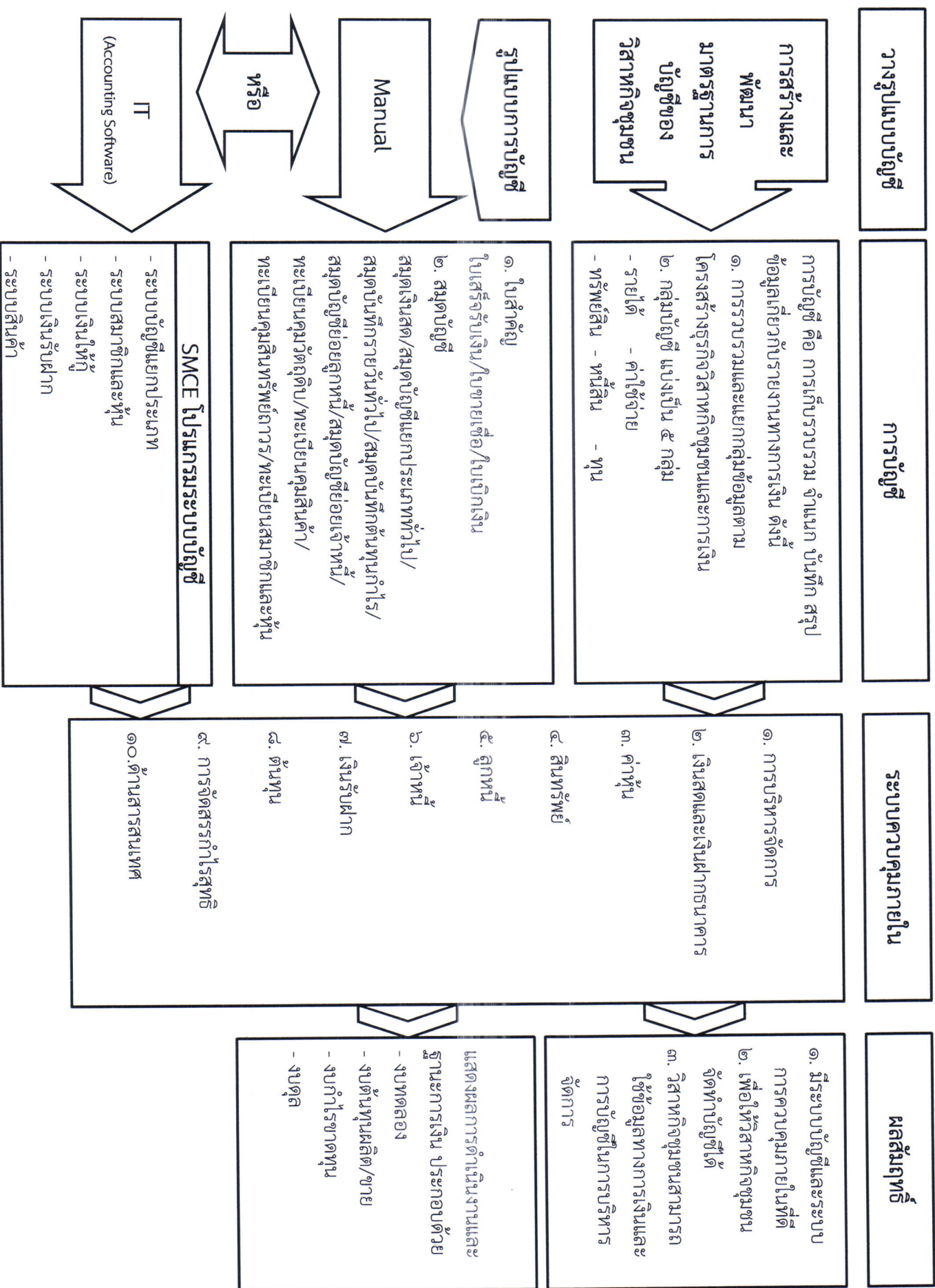
๑. วิสาหกิจชุมชนกลุ่มใหม่
 - ประเมินความพร้อม วางรูปแบบบัญชี และวางระบบการควบคุมภายใน : ภายในไตรมาส ๑
 - สอนแนะและติดตามการจัดทำบัญชีและงบทดลอง : ๕ ครั้ง
๒. วิสาหกิจชุมชนกลุ่มติดตามต่อเนื่อง ตั้งแต่ปี ๒๕๕๘ - ๒๕๖๐
 - ๒.๑ กลุ่มที่ทำบัญชีได้แต่ทำงบการเงินไม่ได้
 - กำกับสอนแนะและติดตามการจัดทำบัญชี งบทดลองและงบการเงิน : ๕ ครั้ง
 - ๒.๒ กลุ่มที่ทำบัญชีได้และงบการเงินได้
 - กำกับสอนแนะและติดตามการใช้ข้อมูลทางบัญชีในการบริหารงาน : ๕ ครั้ง

๔. ตัวชี้วัดตามคำรับรองฯ

เชิงปริมาณ : จำนวนวิสาหกิจชุมชนกลุ่มเป้าหมายได้รับการสอนแนะการจัดทำบัญชี จำนวน ๔๔๔ แห่ง

เชิงคุณภาพ : ร้อยละ ๒๕ ของวิสาหกิจชุมชนกลุ่มเป้าหมายผ่านการสอนแนะสามารถจัดทำบัญชีได้ (วัดจากการเลื่อนระดับความสามารถทำบัญชีอย่างน้อย ๑ ระดับ)

พัฒนากระบวนการจัดการทางการเงินการบัญชีของวิสาหกิจชุมชน



การปฏิบัติงานโครงการพัฒนาผู้ประกอบการวิสาหกิจชุมชน ปี ๒๕๖๒

กลุ่มเป้าหมาย

1. วิสาหกิจชุมชนใหม่ ๑๕๔ แห่ง โดยคัดเลือกจากกลุ่มเป้าหมายที่ร่วมบูรณาการกับกรมส่งเสริมการเกษตร
2. วิสาหกิจชุมชนกลุ่มติดตามต่อเนื่อง (วิสาหกิจชุมชนกลุ่มเก่า) ๒๔๐ แห่ง โดยคัดเลือกจากกลุ่มเป้าหมายเดิมของกรมฯ ปี ๒๕๕ - ๖๐

วิสาหกิจชุมชน

๗๗ จังหวัด

ดำเนินการ

- สพธ.**
๑. จัดพิมพ์สมุดบัญชี
 ๒. กำหนดแนวทางการปฏิบัติงาน
 ๓. รวบรวม/วิเคราะห์ข้อมูลเพื่อปรับปรุงการพัฒนาโครงการให้บรรลุเป้าหมาย
- สรุป.**
๑. กำหนดเป้าหมายรายวิสาหกิจชุมชน
 ๒. ประเมินความพร้อม วางรูปแบบบัญชีและวางระบบการควบคุมภายใน (๒๕๕๔ แห่ง)
 ๓. ดำเนินการพัฒนาวิสาหกิจชุมชน

- ๓.๑ กลุ่มวิสาหกิจชุมชนกลุ่มใหม่ (๒ กิจกรรมรวมกัน ๕ ครั้ง)
 - ๑) สอนแนะและติดตามการจัดทำบัญชี
 - ๒) สอนแนะและติดตามการจัดทำงบทดลอง
- ๓.๒ กลุ่มวิสาหกิจชุมชนกลุ่มติดตามต่อเนื่อง (ปี ๒๕๕๘ - ๒๕๖๐)
 - ๑) กลุ่มที่จัดทำบัญชีได้ แต่ทั้งงบการเงินไม่ได้อีก (จำนวน ๕ ครั้ง)
 - กำกับสอนแนะและติดตามการจัดทำบัญชี งบทดลอง และงบการเงิน
 - ๒) กลุ่มที่จัดทำบัญชีได้และงบการเงินได้ (จำนวน ๕ ครั้ง)
 - กำกับสอนแนะและติดตามการใช้ข้อมูลทางการเงินและการบัญชี

- การวางรูปแบบบัญชี และการควบคุมภายใน
- การจัดทำบัญชี งบทดลอง และ งบการเงินได้
- สามารถใช้ข้อมูลทางบัญชีช่วยความสนใจ
- SMCE โปรแกรมระบบบัญชีช่วยความสนใจ

สรุป.

ติดตามประเมินผลวิสาหกิจชุมชนกลุ่มเป้าหมายจำนวน ๕๐ %

การรายงานผล

บันทึกข้อมูลในระบบฐานข้อมูลระบบสารสนเทศทางการเงินและการบัญชี (CAD_SMCE ๖๒)

จัดจ้างผู้ปฏิบัติงานรายเดือน

ส่งเสริมการจัดทำบัญชีของวิสาหกิจชุมชนเป้าหมาย
จ้างเหมาบริการเจ้าหน้าที่โครงการ

เจ้าหน้าที่โครงการ

๔๘ อัตรา

แผนการปฏิบัติงานโครงการพัฒนาผู้ประกอบการวิสาหกิจชุมชน ปี ๒๕๖๒

ผู้รับผิดชอบ/กิจกรรม	หน่วยวัด	เป้าหมาย	ระยะเวลาปฏิบัติงาน			
			ไตรมาส ๑	ไตรมาส ๒	ไตรมาส ๓	ไตรมาส ๔
สพธ. ๑. จัดพิมพ์เอกสารประกอบการสอนแนะเพื่อแจกจ่ายให้ สตส. ทุกจังหวัดปฏิบัติงาน ๒. จัดทำคู่มือปฏิบัติงานโครงการพัฒนาผู้ประกอบการวิสาหกิจชุมชน ๓. ติดตามการปฏิบัติงานของ สตท. และ สตส.	เรื่อง	๑	→	→	→	→
สตท. ๑. ติดตามประเมินผลโครงการวิสาหกิจชุมชนกลุ่มใหม่ ๒. ติดตามประเมินผลโครงการวิสาหกิจชุมชนกลุ่มติดตามต่อเนื่อง	ชุด	๑	→	→	→	→
สตส. ๑. กำหนดกลุ่มเป้าหมายใหม่ ๒. กำหนดกลุ่มเป้าหมายติดตามต่อเนื่อง ๓. วางรูปแบบบัญชีกลุ่มเป้าหมายใหม่และกลุ่มติดตามต่อเนื่อง ๔. สอนแนะนำการจัดทำบัญชีกลุ่มใหม่ ๕. ติดตามและสอนแนะนำการจัดทำบัญชีและการจัดทำบททดลอง ๖. ส่งเสริมการใช้โปรแกรมระบบบัญชี (ตามความสมัครใจ) ๗. ติดตามกำกับแนะนำการจัดทำบัญชี/งบการเงิน/การใช้ข้อมูลทางการเงินและภาษี	จังหวัด	๕๐%	→	→	→	→
๑. กำหนดกลุ่มเป้าหมายใหม่	แห่ง	๑๕๔	→	→	→	→
๒. กำหนดกลุ่มเป้าหมายติดตามต่อเนื่อง	แห่ง	๒๙๐	→	→	→	→
๓. วางรูปแบบบัญชีกลุ่มเป้าหมายใหม่และกลุ่มติดตามต่อเนื่อง	แห่ง	-	→	→	→	→
๔. สอนแนะนำการจัดทำบัญชีกลุ่มใหม่	แห่ง	๑๕๔	→	→	→	→
๕. ติดตามและสอนแนะนำการจัดทำบัญชีและการจัดทำบททดลอง	แห่ง	๑๕๔	→	→	→	→
๖. ส่งเสริมการใช้โปรแกรมระบบบัญชี (ตามความสมัครใจ)	แห่ง	-	→	→	→	→
๗. ติดตามกำกับแนะนำการจัดทำบัญชี/งบการเงิน/การใช้ข้อมูลทางการเงินและภาษี	แห่ง	๒๙๐	→	→	→	→

เป้าหมายวิสาหกิจชุมชน ปี ๒๕๖๒
สำนักงานตรวจบัญชีสหกรณ์ที่ ๑ - ๑๐

สตท.	สตส. (จังหวัด)	จ้างเหมา บริการ (คน)	เป้าหมายปี ๒๕๖๒				รวมทั้งสิ้น
			กลุ่มใหม่	กลุ่มติดตามต่อเนื่อง			
				กลุ่มทำบัญชี ได้แต่จัดทำ งบการเงิน ไม่ได้	กลุ่มจัดทำ บัญชีและงบ การเงินได้	รวม	
๑	๑๑	๖	๒๒	๓๒	๓	๓๕	๕๗
๒	๙	๔	๑๘	๒๑	๓	๒๔	๔๒
๓	๕	๕	๑๐	๓๐	๓	๓๓	๔๓
๔	๗	๖	๑๔	๓๑	๕	๓๖	๕๐
๕	๘	๗	๑๖	๒๖	๑๑	๓๗	๕๓
๖	๑๐	๕	๒๐	๓๖	๐	๓๖	๕๖
๗	๖	๔	๑๒	๑๗	๙	๒๖	๓๘
๘	๗	๔	๑๔	๑๘	๖	๒๔	๓๘
๙	๗	๔	๑๔	๒๒	๓	๒๕	๓๙
๑๐	๗	๓	๑๔	๑๐	๔	๑๔	๒๘
	รวมทั้งสิ้น	๔๘	๑๕๔	๒๔๓	๔๗	๒๙๐	๔๔๔

เป้าหมายวิสาหกิจชุมชน ปี ๒๕๖๒
สำนักงานตรวจบัญชีสหกรณ์ที่ ๑

ลำดับ	สตส. (จังหวัด)	จ้างเหมา บริการ (คน)	เป้าหมายปี ๒๕๖๒				รวมทั้งสิ้น
			กลุ่มใหม่	กลุ่มติดตามต่อเนื่อง			
				กลุ่มทำบัญชี ได้แต่จัดทำ งบการเงิน ไม่ได้	กลุ่มจัดทำ บัญชีและงบ การเงินได้	รวม	
๑	กาญจนบุรี	๑	๒	๕		๕	๗
๒	ชัยนาท		๒	๑		๑	๓
๓	นนทบุรี		๒	๑		๑	๓
๔	ปทุมธานี		๒	๑		๑	๓
๕	อยุธยา	๑	๒	๕		๕	๗
๖	ลพบุรี	๑	๒	๕		๕	๗
๗	สระบุรี	๑	๒	๔	๑	๕	๗
๘	สิงห์บุรี		๒	๑		๑	๓
๙	สุพรรณบุรี	๑	๒	๓	๒	๕	๗
๑๐	อุทัยธานี	๑	๒	๕		๕	๗
๑๑	อ่างทอง		๒	๑		๑	๓
	รวมทั้งสิ้น	๖	๒๒	๓๒	๓	๓๕	๕๗

เป้าหมายวิสาหกิจชุมชน ปี ๒๕๖๒
สำนักงานตรวจบัญชีสหกรณ์ที่ ๒

ลำดับ	สตส. (จังหวัด)	จ้างเหมา บริการ (คน)	เป้าหมายปี ๒๕๖๒				รวมทั้งสิ้น
			กลุ่มใหม่	กลุ่มติดตามต่อเนื่อง			
				กลุ่มทำบัญชี ได้แต่จัดทำ งบการเงิน ไม่ได้	กลุ่มจัดทำ บัญชีและงบ การเงินได้	รวม	
๑	จันทบุรี	๑	๒	๕		๕	๗
๒	ฉะเชิงเทรา		๒	๑		๑	๓
๓	ชลบุรี		๒	๑	๑	๒	๔
๔	ตราด	๑	๒	๓	๑	๔	๖
๕	นครนายก		๒	๑		๑	๓
๖	ปราจีนบุรี		๒	๑		๑	๓
๗	ระยอง	๑	๒	๕		๕	๗
๘	สมุทรปราการ		๒		๑	๑	๓
๙	สระแก้ว	๑	๒	๔		๔	๖
	รวมทั้งสิ้น	๔	๑๘	๒๑	๓	๒๔	๔๒

เป้าหมายวิสาหกิจชุมชน ปี ๒๕๖๒
สำนักงานตรวจบัญชีสหกรณ์ที่ ๓

ลำดับ	สตส. (จังหวัด)	จ้างเหมา บริการ (คน)	เป้าหมายปี ๒๕๖๒				รวมทั้งสิ้น
			กลุ่มใหม่	กลุ่มติดตามต่อเนื่อง			
				กลุ่มทำบัญชี ได้แต่จัดทำ งบการเงิน ไม่ได้	กลุ่มจัดทำ บัญชีและงบ การเงินได้	รวม	
๑	ชัยภูมิ	๑	๒	๕		๕	๗
๒	นครราชสีมา	๑	๒	๑๐		๑๐	๑๒
๓	บุรีรัมย์	๑	๒	๗	๑	๘	๑๐
๔	มหาสารคาม	๑	๒	๔		๔	๖
๕	สุรินทร์	๑	๒	๔	๒	๖	๘
	รวมทั้งสิ้น	๕	๑๐	๓๐	๓	๓๓	๔๓

เป้าหมายวิสาหกิจชุมชน ปี ๒๕๖๒
สำนักงานตรวจบัญชีสหกรณ์ที่ ๔

ลำดับ	สตส. (จังหวัด)	จ้างเหมา บริการ (คน)	เป้าหมายปี ๒๕๖๒				รวมทั้งสิ้น
			กลุ่มใหม่	กลุ่มติดตามต่อเนื่อง			
				กลุ่มทำบัญชี ได้แต่จัดทำ งบการเงิน ไม่ได้	กลุ่มจัดทำ บัญชีและงบ การเงินได้	รวม	
๑	กาฬสินธุ์	๑	๒	๖		๖	๘
๒	มุกดาหาร		๒			๐	๒
๓	ยโสธร	๑	๒	๖		๖	๘
๔	ร้อยเอ็ด	๑	๒	๔	๒	๖	๘
๕	ศรีสะเกษ	๑	๒	๖		๖	๘
๖	อำนาจเจริญ	๑	๒	๕	๑	๖	๘
๗	อุบลราชธานี	๑	๒	๔	๒	๖	๘
	รวมทั้งสิ้น	๖	๑๔	๓๑	๕	๓๖	๕๐

เป้าหมายวิสาหกิจชุมชน ปี ๒๕๖๒
สำนักงานตรวจบัญชีสหกรณ์ที่ ๕

ลำดับ	สตส. (จังหวัด)	จ้างเหมา บริการ (คน)	เป้าหมายปี ๒๕๖๒				รวมทั้งสิ้น
			กลุ่มใหม่	กลุ่มติดตามต่อเนื่อง			
				กลุ่มทำบัญชี ได้แต่จัดทำ งบการเงิน ไม่ได้	กลุ่มจัดทำ บัญชีและงบ การเงินได้	รวม	
๑	ขอนแก่น	๑	๒	๒	๔	๖	๘
๒	นครพนม	๑	๒	๕		๕	๗
๓	บึงกาฬ	๑	๒	๔		๔	๖
๔	สกลนคร	๑	๒		๖	๖	๘
๕	หนองคาย		๒	๒		๒	๔
๖	หนองบัวลำภู	๑	๒	๔		๔	๖
๗	อุดรธานี	๑	๒	๔	๑	๕	๗
๘	เลย	๑	๒	๕		๕	๗
	รวมทั้งสิ้น	๗	๑๖	๒๖	๑๑	๓๗	๕๓

เป้าหมายวิสาหกิจชุมชน ปี ๒๕๖๒
สำนักงานตรวจบัญชีสหกรณ์ที่ ๖

ลำดับ	สตส. (จังหวัด)	จ้างเหมา บริการ (คน)	เป้าหมายปี ๒๕๖๒				รวมทั้งสิ้น
			กลุ่มใหม่	กลุ่มติดตามต่อเนื่อง			
				กลุ่มทำบัญชี ได้แต่จัดทำ งบการเงิน ไม่ได้	กลุ่มจัดทำ บัญชีและงบ การเงินได้	รวม	
๑	กำแพงเพชร		๒	๒		๒	๔
๒	ตาก		๒	๒		๒	๔
๓	นครสวรรค์	๑	๒	๖		๖	๘
๔	น่าน	๑	๒	๕		๕	๗
๕	พิจิตร	๑	๒	๕		๕	๗
๖	พิษณุโลก		๒	๑		๑	๓
๗	สุโขทัย		๒	๒		๒	๔
๘	อุตรดิตถ์	๑	๒	๖		๖	๘
๙	เพชรบูรณ์		๒	๑		๑	๓
๑๐	แพร่	๑	๒	๖		๖	๘
	รวมทั้งสิ้น	๕	๒๐	๓๖	๐	๓๖	๕๖

เป้าหมายวิสาหกิจชุมชน ปี ๒๕๖๒
สำนักงานตรวจบัญชีสหกรณ์ที่ ๗

ลำดับ	สตส. (จังหวัด)	จ้างเหมา บริการ (คน)	เป้าหมายปี ๒๕๖๒				รวมทั้งสิ้น
			กลุ่มใหม่	กลุ่มติดตามต่อเนื่อง			
				กลุ่มทำบัญชี ได้แต่จัดทำ งบการเงิน ไม่ได้	กลุ่มจัดทำ บัญชีและงบ การเงินได้	รวม	
๑	เชียงใหม่	๑	๒	๓	๓	๖	๘
๒	เชียงราย	๑	๒	๒	๓	๕	๗
๓	ลำปาง	๑	๒	๕		๕	๗
๔	ลำพูน		๒	๑	๑	๒	๔
๕	พะเยา	๑	๒	๕	๑	๖	๘
๖	แม่ฮ่องสอน		๒	๑	๑	๒	๔
	รวมทั้งสิ้น	๔	๑๒	๑๗	๙	๒๖	๓๘

เป้าหมายวิสาหกิจชุมชน ปี ๒๕๖๒
สำนักงานตรวจบัญชีสหกรณ์ที่ ๘

ลำดับ	สตส. (จังหวัด)	จ้างเหมา บริการ (คน)	เป้าหมายปี ๒๕๖๒				รวมทั้งสิ้น
			กลุ่มใหม่	กลุ่มติดตามต่อเนื่อง			
				กลุ่มทำบัญชี ได้แต่จัดทำ งบการเงิน ไม่ได้	กลุ่มจัดทำ บัญชีและงบ การเงินได้	รวม	
๑	กระบี่	๑	๒	๔	๒	๖	๘
๒	ชุมพร	๑	๒	๕	๑	๖	๘
๓	นครศรีธรรมราช	๑	๒	๕	๑	๖	๘
๔	พังงา		๒				๒
๕	ภูเก็ต		๒				๒
๖	ระนอง		๒				๒
๗	สุราษฎร์ธานี	๑	๒	๔	๒	๖	๘
	รวมทั้งสิ้น	๔	๑๔	๑๘	๖	๒๔	๓๘

เป้าหมายวิสาหกิจชุมชน ปี ๒๕๖๒
สำนักงานตรวจบัญชีสหกรณ์ที่ ๙

ลำดับ	สตส. (จังหวัด)	จ้างเหมา บริการ (คน)	เป้าหมายปี ๒๕๖๒				รวมทั้งสิ้น
			กลุ่มใหม่	กลุ่มติดตามต่อเนื่อง			
				กลุ่มทำบัญชี ได้แต่จัดทำ งบการเงิน ไม่ได้	กลุ่มจัดทำ บัญชีและงบ การเงินได้	รวม	
๑	ตรัง	๑	๒	๕	๑	๖	๘
๒	นราธิวาส		๒				๒
๓	ปัตตานี	๑	๒	๖		๖	๘
๔	พัทลุง	๑	๒	๔	๒	๖	๘
๕	ยะลา		๒	๑		๑	๓
๖	สงขลา		๒				๒
๗	สตูล	๑	๒	๖		๖	๘
	รวมทั้งสิ้น	๔	๑๔	๒๒	๓	๒๕	๓๙

เป้าหมายวิสาหกิจชุมชน ปี ๒๕๖๒
สำนักงานตรวจบัญชีสหกรณ์ที่ ๑๐

ลำดับ	สตส. (จังหวัด)	จ้างเหมา บริการ (คน)	เป้าหมายปี ๒๕๖๒				รวมทั้งสิ้น
			กลุ่มใหม่	กลุ่มติดตามต่อเนื่อง			
				กลุ่มทำบัญชี ได้แต่จัดทำ งบการเงิน ไม่ได้	กลุ่มจัดทำ บัญชีและงบ การเงินได้	รวม	
๑	กรุงเทพมหานคร		๒			๐	๒
๒	นครปฐม		๒				๒
๓	ประจวบคีรีขันธ์		๒			๐	๒
๔	ราชบุรี	๑	๒	๔	๑	๕	๗
๕	สมุทรสงคราม	๑	๒	๓	๑	๔	๖
๖	สมุทรสาคร		๒				๒
๗	เพชรบุรี	๑	๒	๓	๒	๕	๗
	รวมทั้งสิ้น	๓	๑๔	๑๐	๔	๑๔	๒๘